

○ Bilan de l'Alternance BRETAGNE

2023



Sommaire

- **Les contrats d’alternance relevant du champ d’Opco Ep en Bretagne**
- **Les branches professionnelles et l’interprofession**
- **Les formations et les qualifications**
- **Les caractéristiques socio-démographiques des alternants**
- **Focus sur la région Bretagne**

Note méthodologique :

Les données utilisées pour réaliser cette analyse sont les données issues des contrats enregistrés par Opco EP.

Cette analyse porte sur la date d’exécution des contrats quelle que soit leur date d’engagement administratif. L’analyse porte sur les contrats exécutés entre le 1er janvier 2023 et le 31 décembre 2023 au sein des entreprises relevant des branches d’Opco EP, et ce, quelle que soit leur date d’engagement.

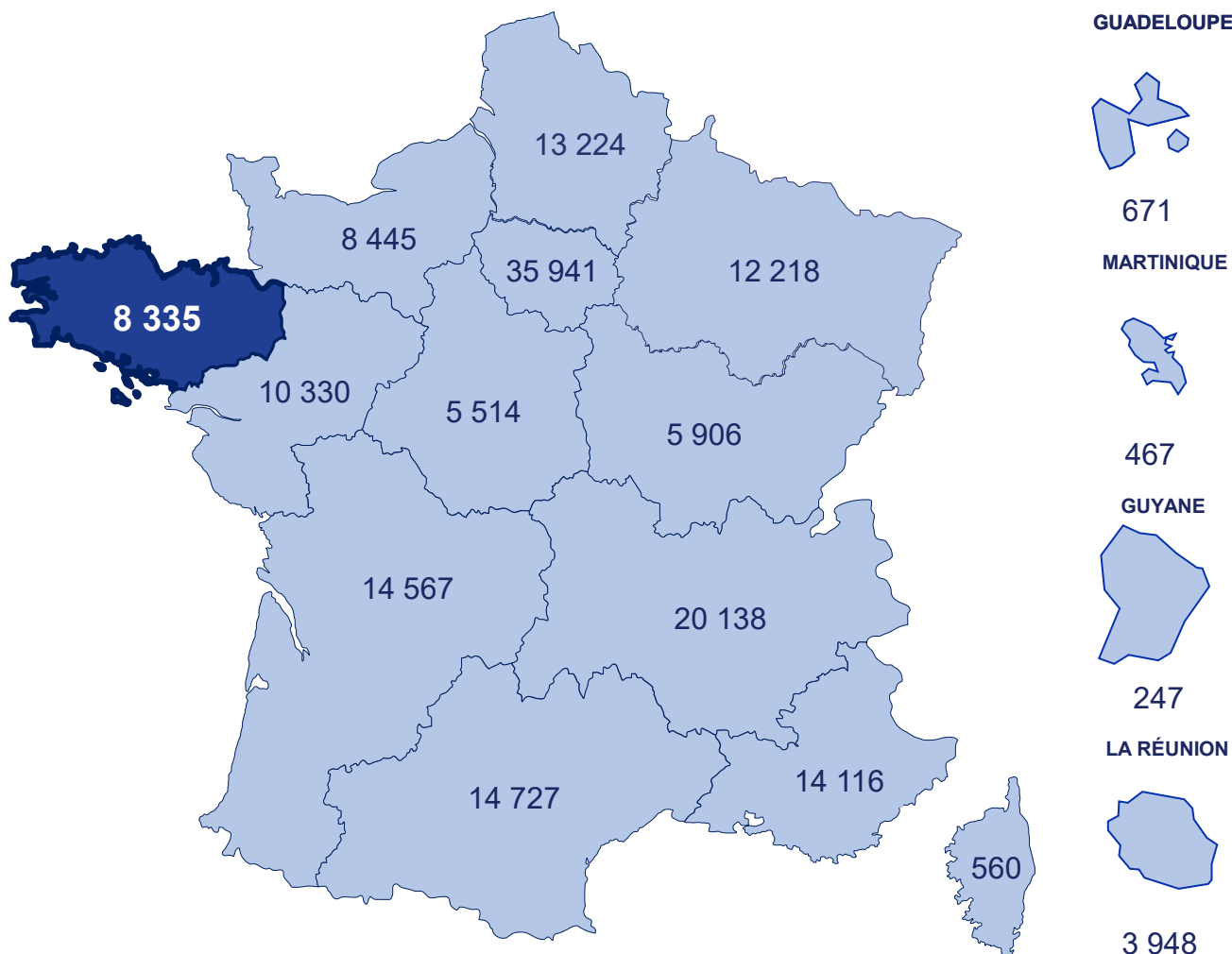
Date d’extraction des données : 29/02/2024

Les **contrats d'alternance**
relevant du champ
d'Opco EP en Bretagne



Rappel de la répartition des contrats en France

NOMBRE DE CONTRATS SIGNÉS SELON LA REGION DE L'ENTREPRISE



Les contrats d'alternance signés en Bretagne représentent 5% des contrats signés dans le champ Opco EP sur l'ensemble des régions.

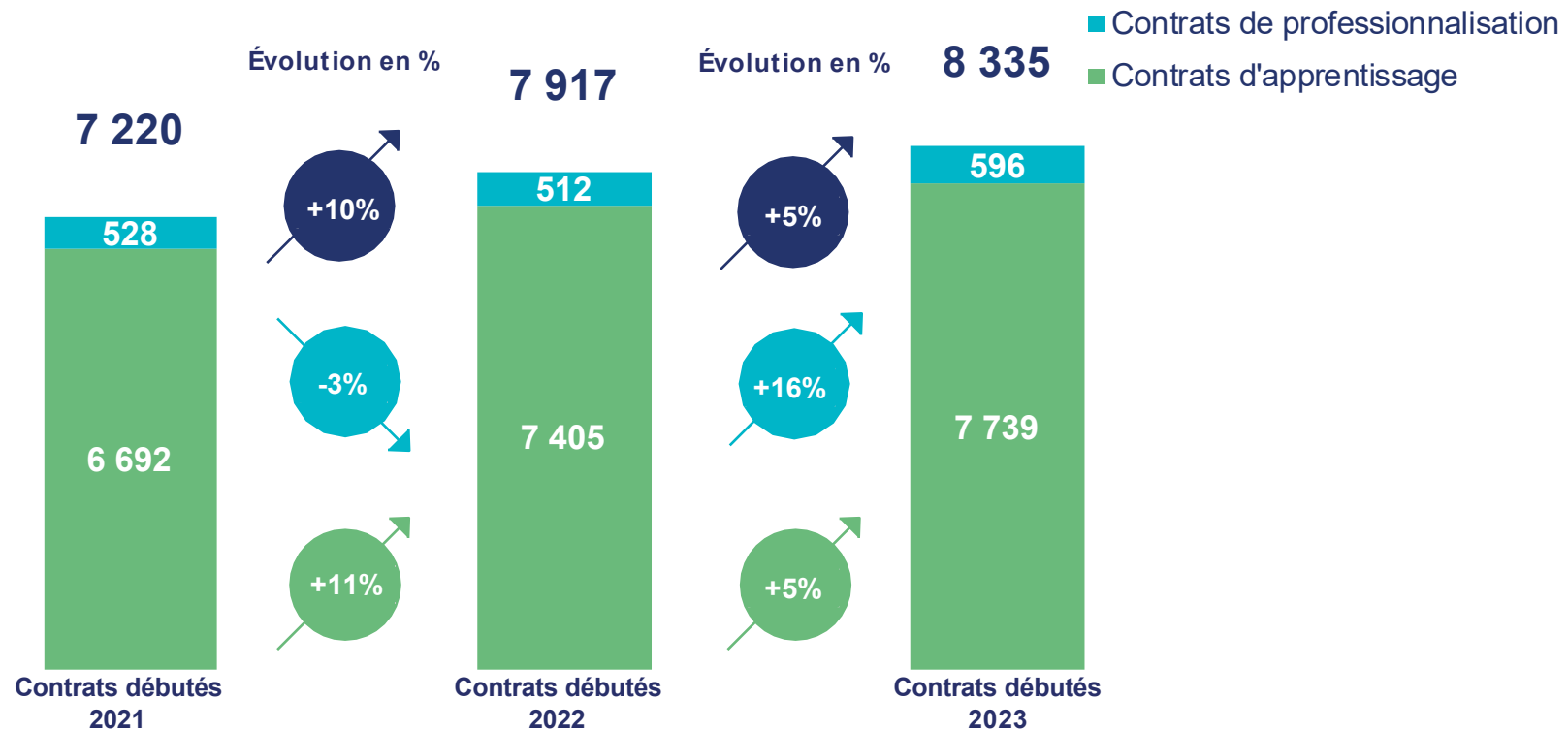
REPARTITION DES CONTRATS SIGNÉS EN BRETAGNE SELON LE TYPE DE DIPOSITIF



8 335 contrats en alternance en Bretagne, une progression de 5 % par rapport à 2022

8 335

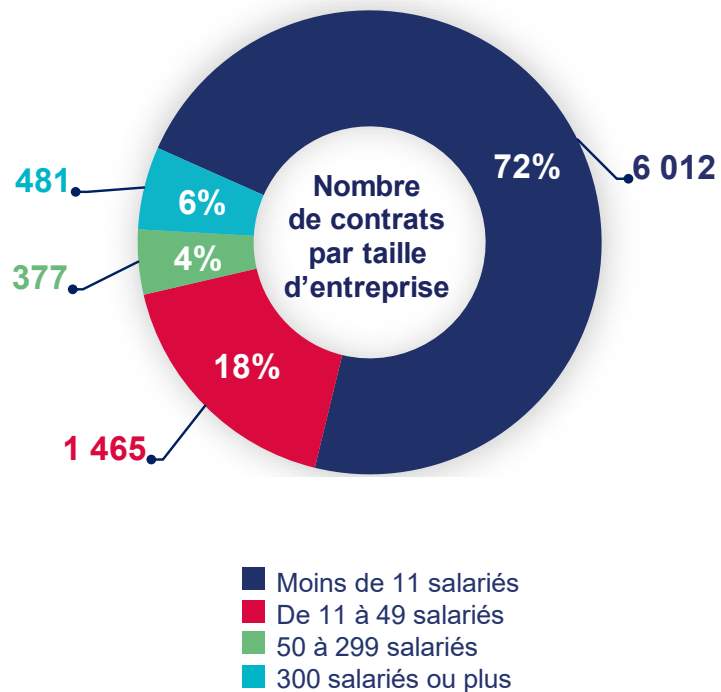
Nouveaux contrats d'alternance en Bretagne dans le champ Opco EP.
Cela représente 5 % du total des contrats en alternance débutés dans des entreprises relevant du champ d'Opco EP.



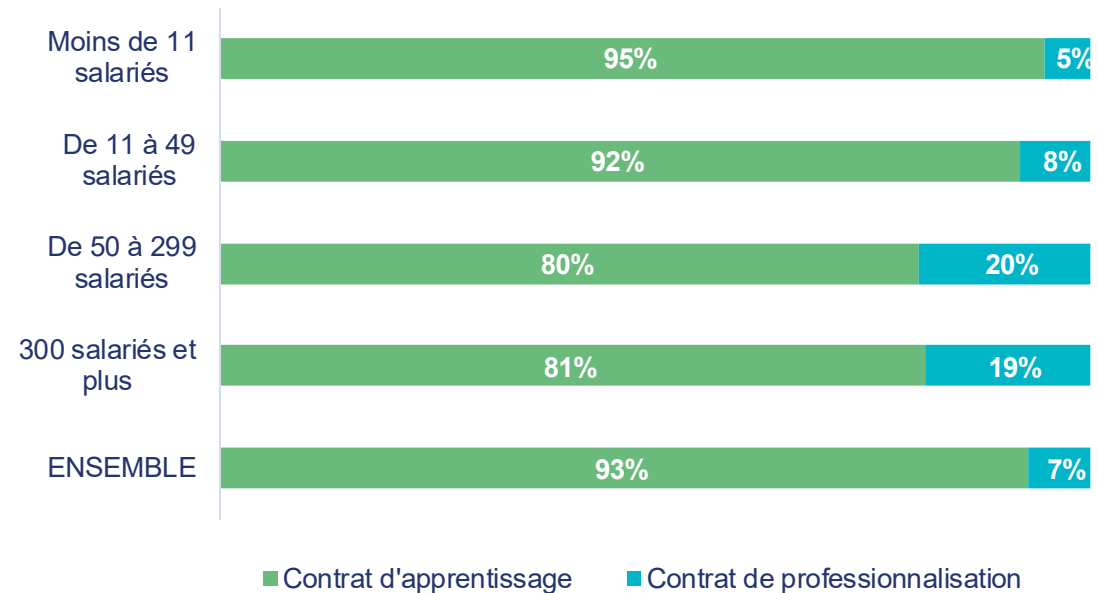
Opco EP Bretagne : un rôle important auprès des TPE

En 2023, près de 7 contrats sur 10 signés dans des entreprises de moins de 11 salariés

La part de contrats d'alternance signés dans les entreprises de proximité de moins de 11 salariés est légèrement plus importante en Bretagne (72 %) qu'en moyenne toutes régions confondues (69 %). A l'inverse, la part des contrats conclus dans les entreprises de plus de 50 salariés est moins élevée en Bretagne (10 %) qu'en moyenne toutes régions confondues (14 %).

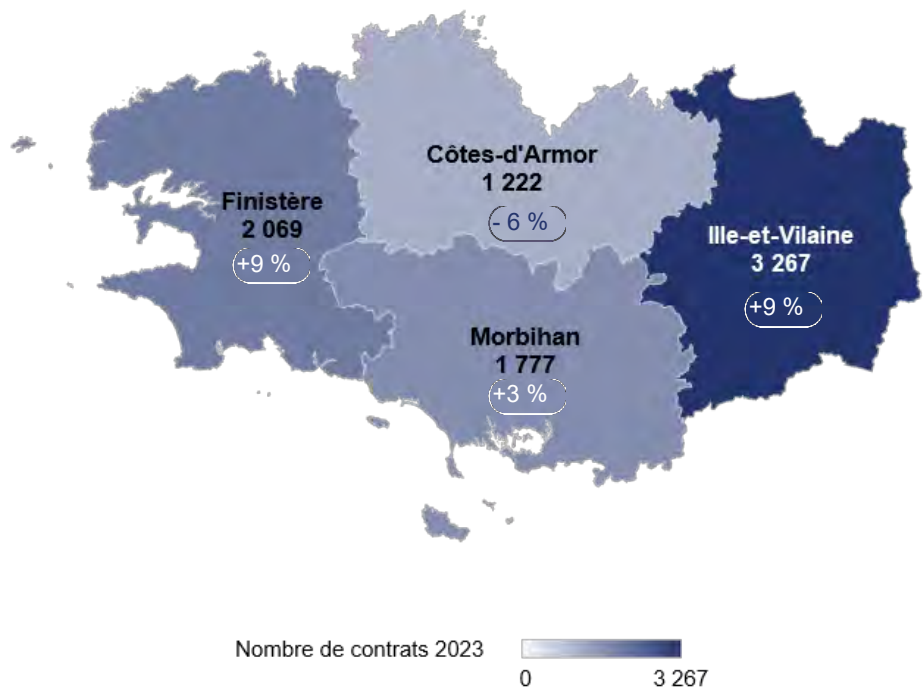


NOMBRE DE CONTRATS DÉBUTÉS EN 2023 PAR TAILLE D'ENTREPRISE



Des entreprises qui recrutent sur l'ensemble du territoire

NOMBRE DE CONTRATS DÉBUTÉS EN 2023 PAR DEPARTEMENT DE L'EMPLOYEUR



NOMBRE DE CONTRATS DÉBUTÉS EN 2023 PAR DEPARTEMENTS DE L'EMPLOYEUR SELON LE TYPE DE CONTRATS SIGNÉS



+ x % Évolution 2023/2022

Évolutions 2023/2021 des contrats d'alternance par départements

NOMBRE DE CONTRATS DÉBUTÉS EN 2021, 2022 et 2023 PAR DEPARTEMENT DE L'EMPLOYEUR SELON LE TYPE DE CONTRATS SIGNES

	2021			2022			2023			Évolution 2023/2021	
	Contrat d'apprentissage 2021	Contrat de professionnalisation 2021	Ensemble des contrats 2021	Contrat d'apprentissage 2022	Contrat de professionnalisation 2022	Ensemble des contrats 2022	Contrat d'apprentissage 2023	Contrat de professionnalisation 2023	Ensemble des contrats 2023		
Ille-et-Vilaine	2 538	262	2 800	2 755	234	2 989	3 001	266	3 267	467	17%
Finistère	1 678	111	1 789	1 816	89	1 905	1 923	146	2 069	280	16%
Morbihan	1 427	112	1 539	1 623	103	1 726	1 681	96	1 777	238	15%
Côtes-d'Armor	1 049	43	1 092	1 211	86	1 297	1 134	88	1 222	130	12%
BRETAGNE	6 692	528	7 220	7 405	512	7 917	7 739	596	8 335	1 115	15%

 Évolution du volume d'alternants supérieur ou égale à 50% sur la période 2021 à 2023

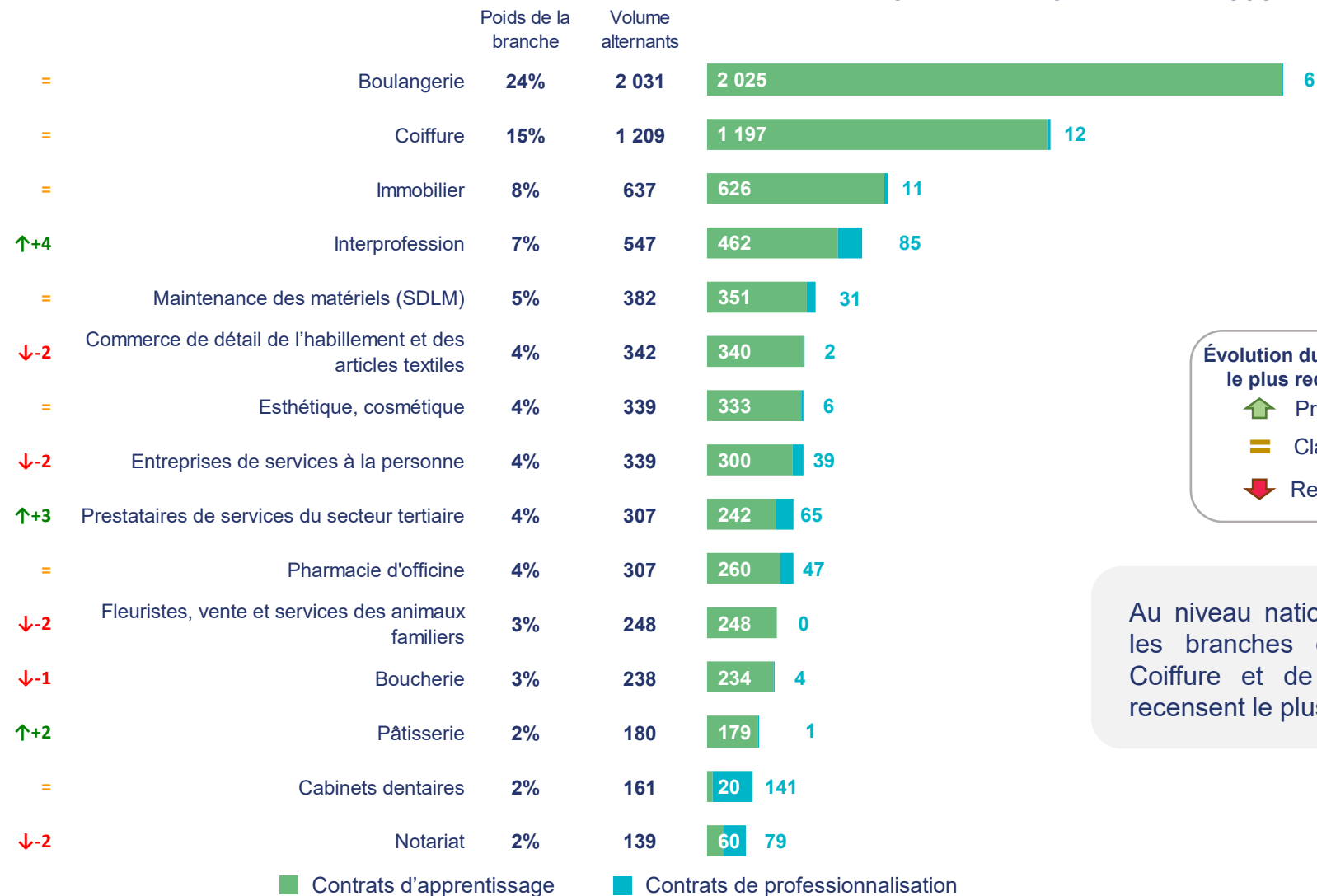
Les branches professionnelles et l'interprofession



Les branches qui ont le plus recours à l'alternance

En 2023, 89 % des contrats d'alternance en Bretagne ont débuté dans des entreprises relevant de 14 branches professionnelles et de l'interprofession.

LES PRINCIPALES BRANCHES AYANT RECOURS À L'ALTERNANCE EN 2023



Évolution du classement des branches ayant le plus recours à l'alternance en volume

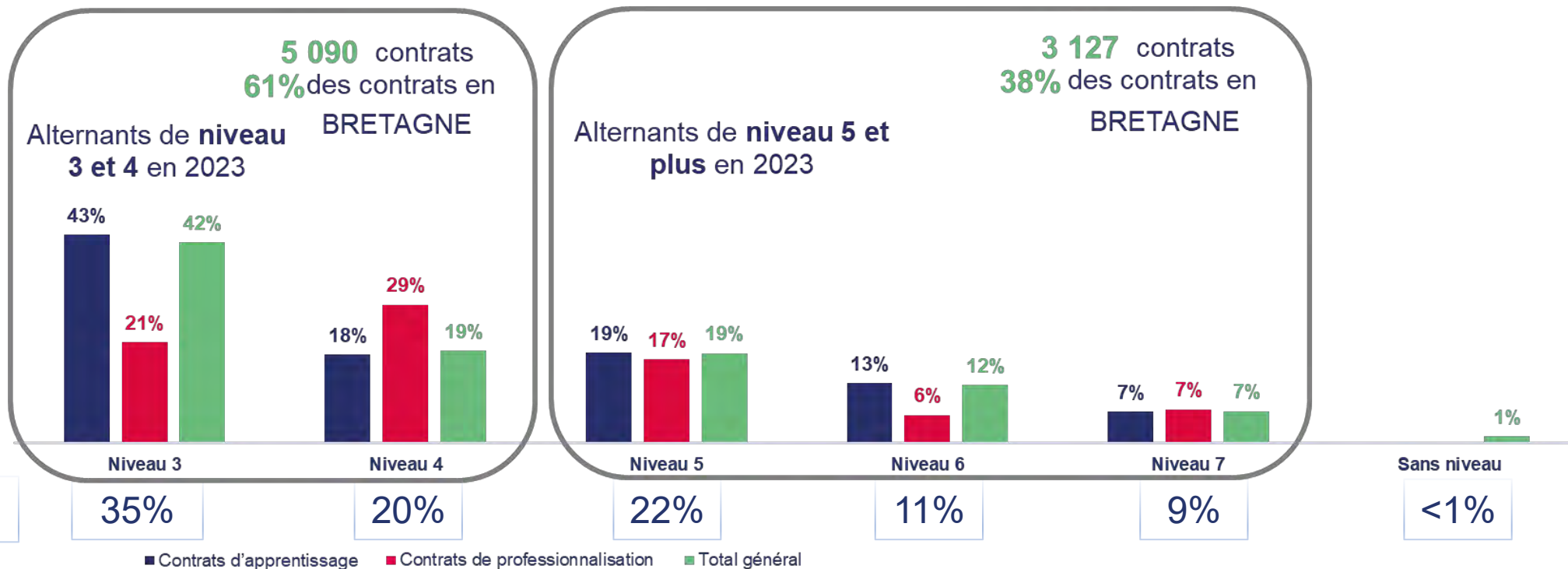
- ↑ Progression par rapport à 2022
- = Classement identique à 2022
- ↓ Recul par rapport à 2022

Au niveau national, comme les années précédentes, les branches de la Boulangerie-pâtisserie, de la Coiffure et de l'Immobilier sont les branches qui recensent le plus de contrats d'alternance en 2023.

Les formations et les qualifications



Répartition des formations par niveau



Titre du diplôme

CAP, BEP
Baccalauréat
DEUG, BTS, DUT, DEUST
Licence LMD, licence professionnelle
Maîtrise
Master, DEA, DESS, diplôme d'ingénieur
Doctorat, habilitation à diriger des recherches

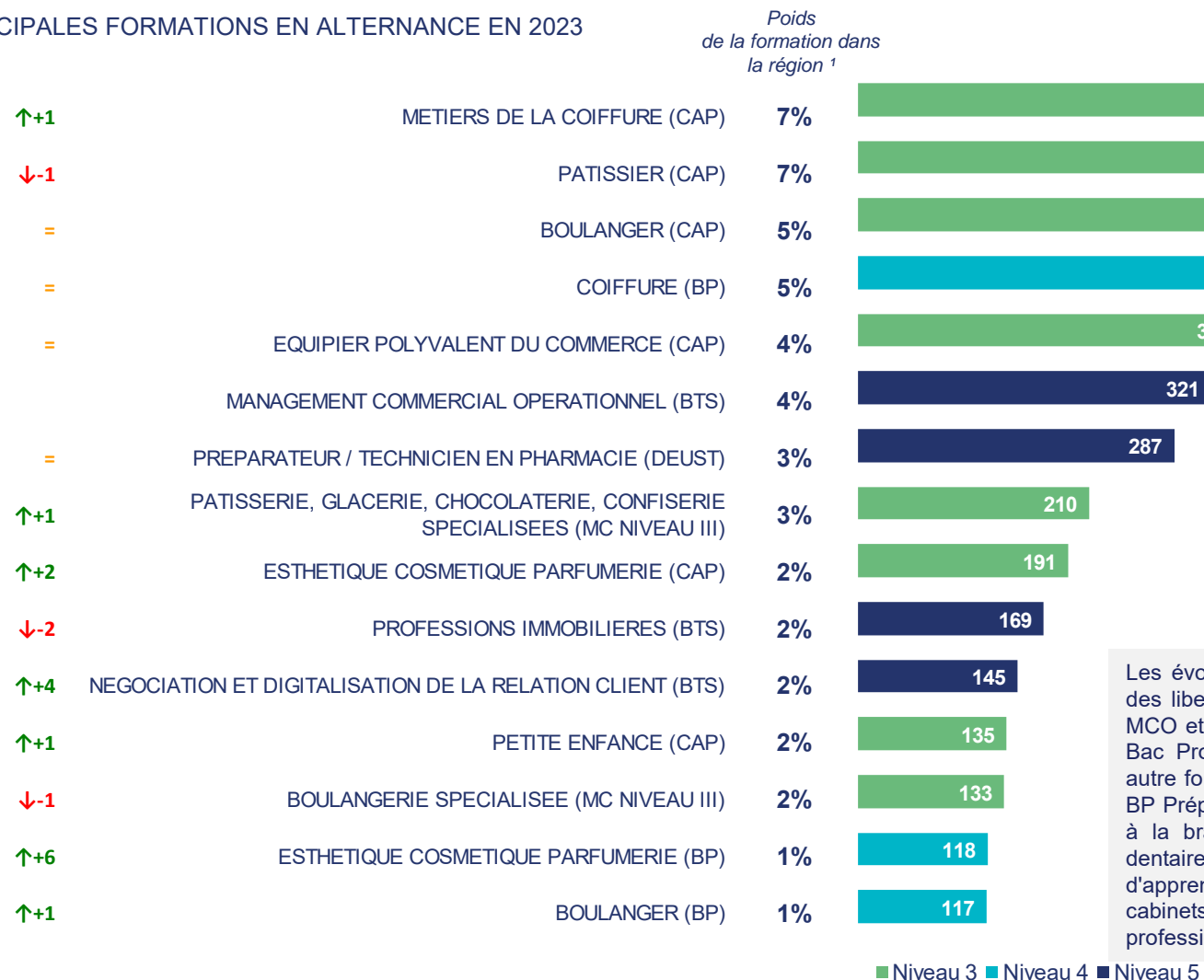
Niveau du diplôme

Niveau 3
Niveau 4
Niveau 5
Niveau 6
Niveau 6
Niveau 7
Niveau 8

En 2023 au niveau national, dans le champ Opco EP, 72 131 contrats en alternance (44 %) visent un diplôme du supérieur (niveau 5 et plus), soit une évolution de +6 % entre 2022 et 2023.

Les deux diplômes formant le plus d'alternants sont le CAP métiers de la coiffure et le CAP pâtissier

LES PRINCIPALES FORMATIONS EN ALTERNANCE EN 2023



Évolution du classement des formations les plus préparées en alternance en volume

- ↑ Progression par rapport à 2022
- = Classement identique à 2022
- ↓ Recul par rapport à 2022

Les évolutions constatées sont en lien avec des modifications des libellés et contenus des certifications au RNCP (ex : BTS MCO et MUC, Bac Pro Métiers du commerce et de la vente et Bac Pro Commerce), de réorientations des publics vers une autre formation (ex : Deust Préparateur en pharmacie plus que BP Préparateur en pharmacie) ou encore de modifications liées à la branche professionnelle (ex : la certification "Assistant dentaire Reco CCN" qui résulte d'une distinction entre contrat d'apprentissage qualifié en assistant dentaire (CPNEFP de cabinets dentaires - APCDL) et les contrats de professionnalisation reconnus par la convention collective).

Évolution 2023/2022

en %	en volume
+9%	+49
+1%	+5
-5%	-23
-3%	-14
-1%	-4
CHANGEMENT	
+33%	+72
+3%	+7
+9%	+16
-20%	-41
+32%	+35
+13%	+16
+6%	+7
+27%	+25
+18%	+18

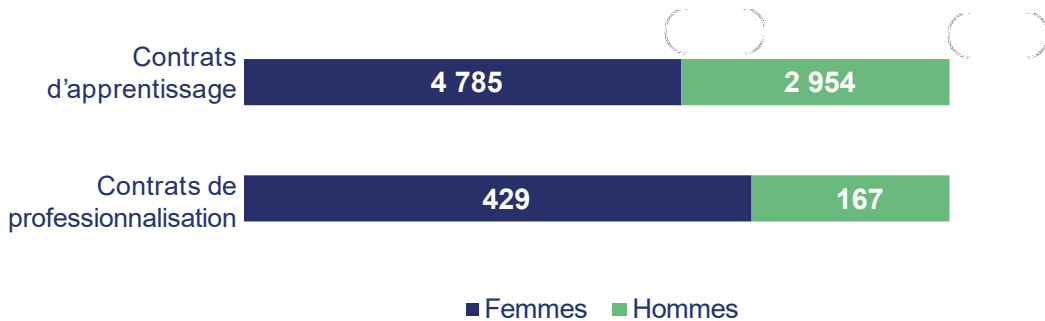
Les caractéristiques sociodémographiques des alternants



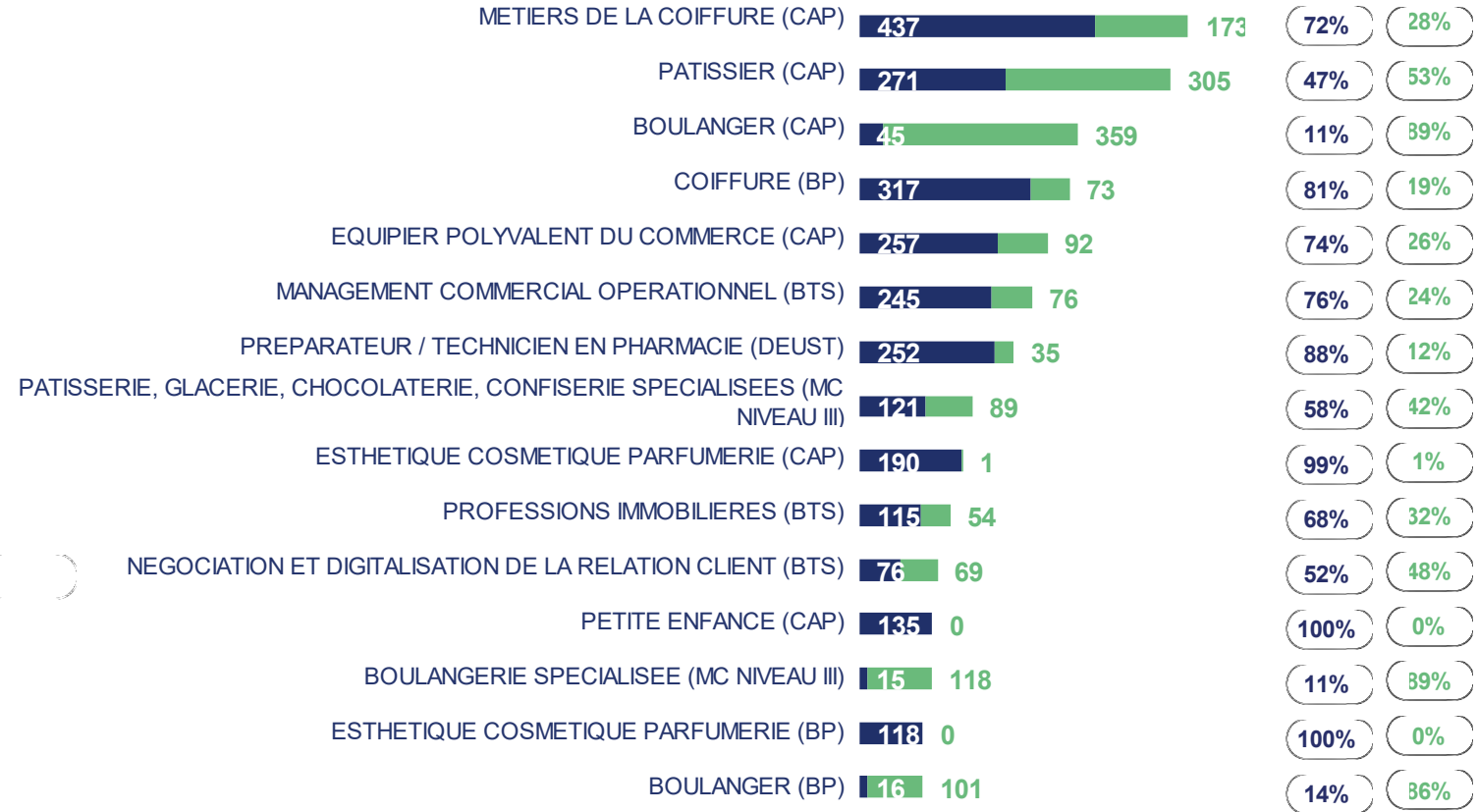
Les femmes sont les principales bénéficiaires de l'alternance



Évolution 2023/2022 en %



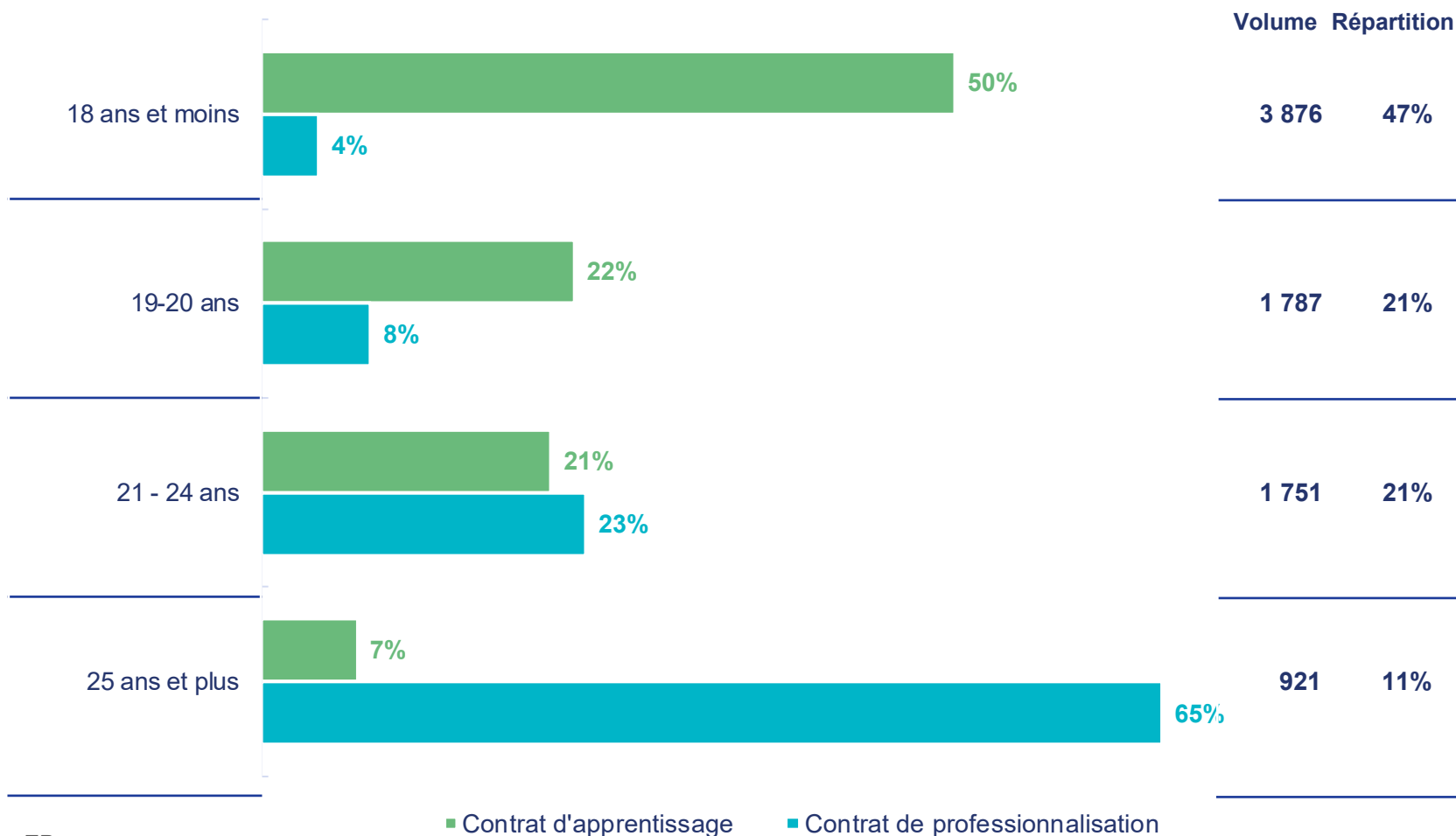
Répartition femmes / hommes selon les principales formations



■ Femmes ■ Hommes ○ Part des femmes ○ Part des hommes

A chaque contrat son âge

REPARTITION DES TYPES DE CONTRATS SELON L'AGE

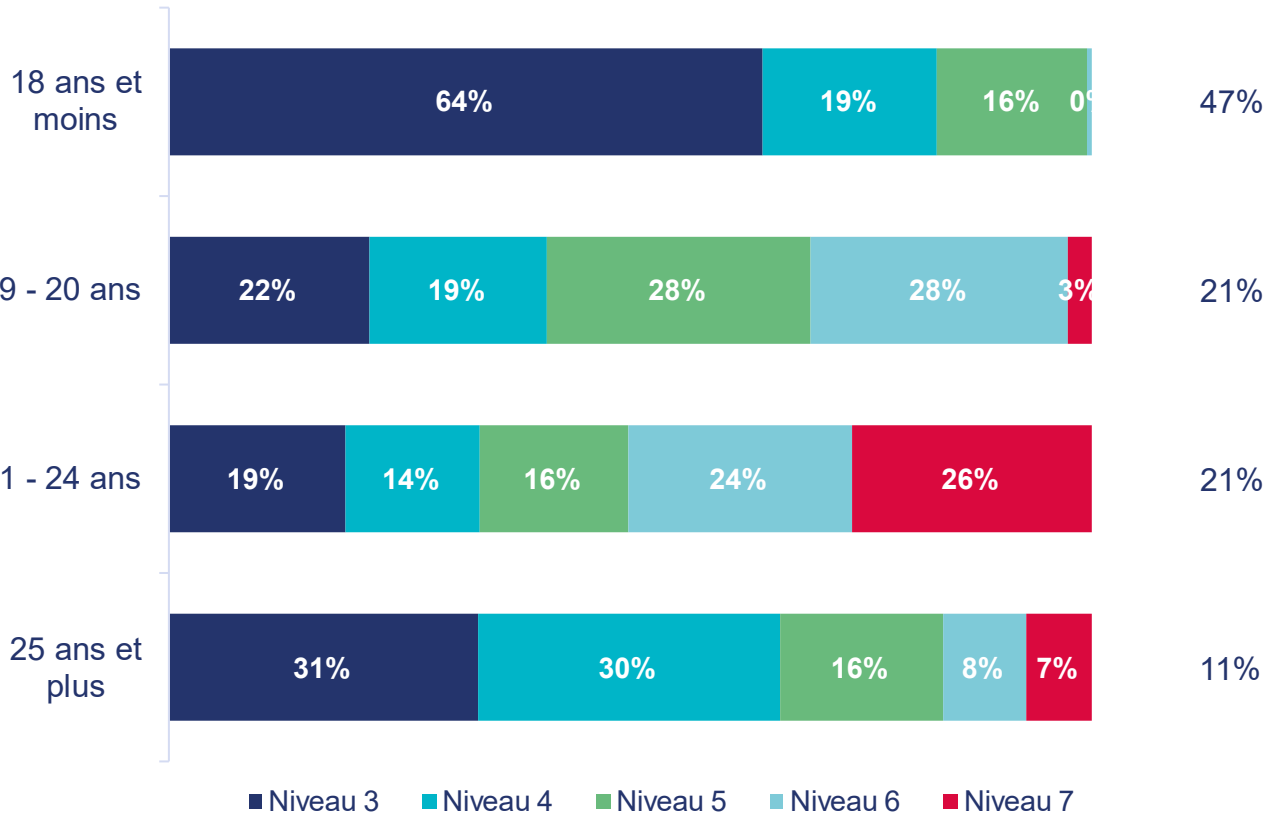


Source : Données Opco EP

Les diplômes de niveau 3 sont majoritaires pour les jeunes de 18 ans et moins

REPARTITION DES NIVEAUX DE DIPLOME SELON L'AGE

Poids de la tranche d'âge



La part des alternants âgés de 25 ans et plus qui préparent un diplôme de niveau Bac est aussi importante en Bretagne qu'en moyenne toutes régions confondues (30 % vs 31 %).

Années après le diplôme	Titre du diplôme	Niveau du diplôme
-	CAP, BEP	Niveau 3
BAC	Baccalauréat	Niveau 4
BAC + 2	DEUG, BTS, DUT, DEUST	Niveau 5
BAC + 3	Licence LMD, licence professionnelle	Niveau 6
BAC + 4	Maîtrise	Niveau 6
BAC + 5	Master, DEA, DESS, diplôme d'ingénieur	Niveau 7
BAC + 8	Doctorat, habilitation à diriger des recherches	Niveau 8

Focus sur la région Bretagne



Tableaux des évolutions par branches professionnelles

	Total général 2023	Volume évolution 2023/2022 TOTAL	EVOLUTION 2023/2022 % TOTAL	Contrat d'apprentissage 2023	Volume évolution 2023/2022 CA	EVOLUTION 2023/2022 % CA	Contrat de professionnalisation 2023	Volume évolution 2023/2022 CP	EVOLUTION 2023/2022 % CP
Administrateurs et mandataires judiciaires	1	0	0%	1	0	0%	0	0	=
Assainissement et maintenance industrielle	7	0	0%	7	0	0%	0	0	=
Boucherie	238	-2	-1%	234	-3	-1%	4	1	33%
Boulangerie	2 031	63	3%	2 025	63	3%	6	0	0%
Cabinets dentaires	161	-22	-12%	20	-7	-26%	141	-15	-10%
Cabinets ou entreprises d'expertises en automobile	1	-3	-75%	1	-2	-67%	0	-1	-100%
Charcuterie	66	-26	-28%	65	-22	-25%	1	-4	-80%
Coiffure	1 209	45	4%	1 197	52	5%	12	-7	-37%
Commerce de détail de l'habillement et des articles textiles	342	-47	-12%	340	-40	-11%	2	-7	-78%
Commissaires-priseurs judiciaires et sociétés de vente volontaire de meubles aux enchères publiques	6	-2	-25%	5	-3	-38%	1	1	Nouveau
Confiserie, chocolaterie, biscuiterie	99	9	10%	94	5	6%	5	4	400%
Désinfection, désinsectisation, dératisation (3D)	2	0	0%	2	0	0%	0	0	=
Détaillants en chaussures	48	0	0%	47	-1	-2%	1	1	Nouveau
Entreprises d'architecture	81	12	17%	79	17	27%	2	-5	-71%
Entreprises de logistique de communication écrite directe	2	0	0%	2	0	0%	0	0	=
Entreprises de services à la personne	339	9	3%	300	3	1%	39	6	18%
Entreprises du froid, des cuisines professionnelles et du conditionnement de l'air	81	3	4%	75	3	4%	6	0	0%
Esthétique, cosmétique	339	42	14%	333	40	14%	6	2	50%
Études d'huissiers de justice	8	4	100%	6	3	100%	2	1	100%
Fleuristes, vente et services des animaux familiers	248	-24	-9%	248	-22	-8%	0	-2	-100%

Tableaux des évolutions par branches professionnelles

	Total général 2023	Volume évolution 2023/2022 TOTAL	EVOLUTION 2023/2022 % TOTAL	Contrat d'apprentissage 2023	Volume évolution 2023/2022 CA	EVOLUTION 2023/2022 % CA	Contrat de professionnalisation 2023	Volume évolution 2023/2022 CP	EVOLUTION 2023/2022 % CP
Gardiens, concierges et employés d'immeubles	2	2	Nouveau	2	2	Nouveau	0	0	=
Immobilier	637	-79	-11%	626	-70	-10%	11	-9	-45%
Imprimerie de labour et Industries graphiques	47	-2	-4%	39	-5	-11%	8	3	60%
Interprofession	547	258	89%	462	193	72%	85	65	325%
Laboratoires de biologie médicale extrahospitaliers	16	-1	-6%	15	0	0%	1	-1	-50%
Librairie	42	6	17%	42	8	24%	0	-2	-100%
Maintenance des matériels (SDLM)	382	42	12%	351	45	15%	31	-3	-9%
Mareyage	39	11	39%	38	15	65%	1	-4	-80%
Miroiterie, transformation et négoce du verre	21	10	91%	12	7	140%	9	3	50%
Négoce et distribution de combustibles solides, liquides, gazeux et produits pétrolier	17	0	0%	16	-1	-6%	1	1	Nouveau
Négoce et prestations de services dans les domaines médico-techniques	29	-6	-17%	28	-3	-10%	1	-3	-75%
Notariat	139	-49	-26%	60	-37	-38%	79	-12	-13%
Pâtisserie	180	6	3%	179	6	3%	1	0	0%
Personnel des cabinets d'avocats	46	17	59%	44	16	57%	2	1	100%
Personnel des cabinets médicaux	34	-2	-6%	25	-7	-22%	9	5	125%
Personnel salarié cabinets et cliniques vétérinaires	51	1	2%	50	1	2%	1	0	0%
Pharmacie d'officine	307	39	15%	260	33	15%	47	6	15%
Poissonnerie	13	3	30%	13	3	30%	0	0	=
Prestataires de services du secteur tertiaire	307	111	57%	242	55	29%	65	56	622%
Promotion immobilière	92	-4	-4%	82	-8	-9%	10	4	67%
Prothésistes dentaires et personnels des laboratoires de prothèse dentaire	45	-1	-2%	45	-1	-2%	0	0	=
Répartition pharmaceutique	7	-2	-22%	6	-3	-33%	1	1	Nouveau
Sérigraphie et activité connexes	10	2	25%	9	1	13%	1	1	Nouveau
Services funéraires	10	-3	-23%	6	-1	-14%	4	-2	-33%
Sociétés d'expertises et d'évaluations	5	3	150%	5	3	150%	0	0	=
Taxis	1	-3	-75%	1	-2	-67%	0	-1	-100%
Total général	8 335	418	5%	7 739	334	5%	596	84	16%

