

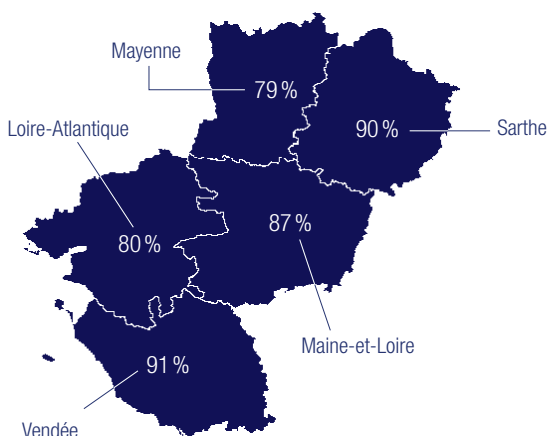
CONFIRMATION DE L'EMBELLIE DU CLIMAT DES AFFAIRES DES ENTREPRISES DE L'ÉCONOMIE DE PROXIMITÉ

La tendance observée fin 2021 se poursuit début 2022 avec néanmoins une certaine prudence liée aux incertitudes autour du pouvoir d'achat, la hausse des prix de l'énergie, la pénurie de matières premières (*suite page suivante*).

PLAN DE DÉVELOPPEMENT DES COMPÉTENCES

85 % des entreprises ont l'intention de **former leurs salariés** dans les 12 mois
(Base 526 REFLEx – 1^{er} trimestre 2022)

Taux d'intention de formation par département (Base 526 REFLEx – 1^{er} trimestre 2022)



Taux d'intention de formation par secteur (Base 526 REFLEx – 1^{er} trimestre 2022)

Secteur	Situation actuelle (%)	2021 (%)
Artisanat alimentaire	90%	42%
Professions libérales	89%	41%
Services de proximité	85%	68%

Au 1^{er} trimestre 2022, le taux d'intention de formation poursuit sa hausse (+ 15 points) par rapport au trimestre précédent et atteint son plus haut niveau depuis 2021.

Les formations spécifiques aux métiers représentent 62 % des intentions de formation.

Parmi le top 3 des thématiques spécifiques figurent : les formations « techniques barbier » pour le secteur de la coiffure, les formations « entretien du domicile » pour les entreprises privées de services à la personne, et les formations « constructeurs pour les mécaniciens » pour le secteur du machinisme agricole (SDLM).

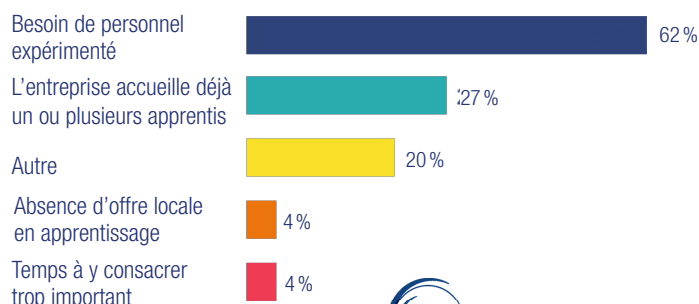
ALTERNANCE

L'**alternance** plébiscitée par **36 % des entreprises** qui envisagent de **recruter**
(Base 526 REFLEx – 1^{er} trimestre 2022)

Au 1^{er} trimestre 2022, selon notre enquête REFLEx, ces intentions de recrutement représenteraient potentiellement 68 postes en contrats d'apprentissage en Pays de la Loire. L'alternance est davantage plébiscitée dans les secteurs de la coiffure, de l'immobilier et de la boulangerie. 90 % des intentions de recrutement recensées dans la branche professionnelle de la coiffure sont envisagées par la voie de l'alternance.

Certains chefs d'entreprises émettent néanmoins des réserves pour recruter des apprentis en raison d'expériences vécues (absences répétées, manque de motivations...) ou parce qu'ils ont besoin d'un salarié déjà qualifié ou expérimenté.

Les freins au recrutement en alternance (Base 526 REFLEx – 1^{er} trimestre 2022)



CONFIRMATION DE L'EMBELLIE DU CLIMAT DES AFFAIRES DES ENTREPRISES DE L'ÉCONOMIE DE PROXIMITÉ

La tendance observée fin 2021 se poursuit début 2022, avec **néanmoins une certaine prudence** liée aux incertitudes autour du pouvoir d'achat, la hausse des prix de l'énergie, la pénurie de matières premières.

Les entreprises renforcent leur volonté de **former leurs salariés aux techniques métiers** mais également d'accompagner les mutations économiques, ou de **sécuriser leurs pratiques**, pour accompagner la reprise d'activité.

Le taux de chômage des Pays de la Loire a fortement diminué au dernier trimestre 2021 (-0,7%). Il s'élevait à 6% et reste toujours inférieur à celui de la France métropolitaine (7,2%). L'évolution annuelle est également négative pour l'ensemble des départements. Celle-ci est comprise entre -0,9 point (Loire Atlantique et Vendée) et -0,6 point (Mayenne).

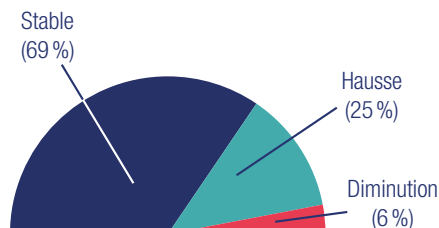
Cette situation plutôt favorable du marché du travail, couplée à une fin envisagée des aides exceptionnelles à l'alternance au 30 juin 2022, inquiètent d'ores et déjà sur la poursuite de la mobilisation de certaines TPME sur ce dispositif de recrutement, compte tenu de l'engouement dont elles ont fait preuve en 2021 (+45% de contrats d'apprentissage par rapport à 2020).

Ces difficultés en matière de sourcing pointées par la quasi-majorité des entreprises encouragent l'innovation dans les projets et actions de promotion des métiers de certaines de nos branches professionnelles. C'est pourquoi, l'édition ligérienne d'Apprentiscène, spéciale Opco EP, qui s'est déroulée le 26 avril 2022 à Château-Gontier-sur-Mayenne, est une des actions territoriales dont la vocation est de faire découvrir certains métiers des 53 branches professionnelles qui relèvent du champ de compétences de l'Opco EP.

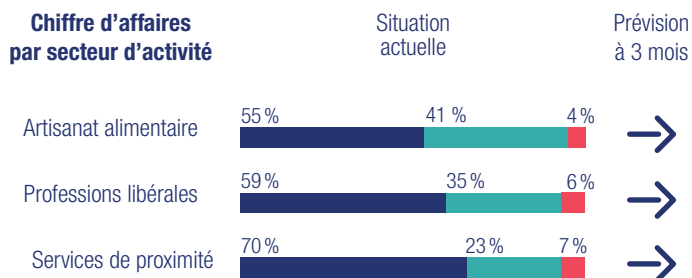
Au 1^{er} trimestre 2022, selon notre enquête REFLEEx, 94 % des chefs d'entreprise déclarent un **chiffre d'affaires stable ou en hausse**.

21 % des chefs d'entreprises prévoient une hausse de leur chiffre d'affaires pour les 3 mois à venir. Ces **prévisions à la hausse** sont principalement constatées dans le secteur de l'**artisanat alimentaire, en particulier les boulangeries**. (53 %).

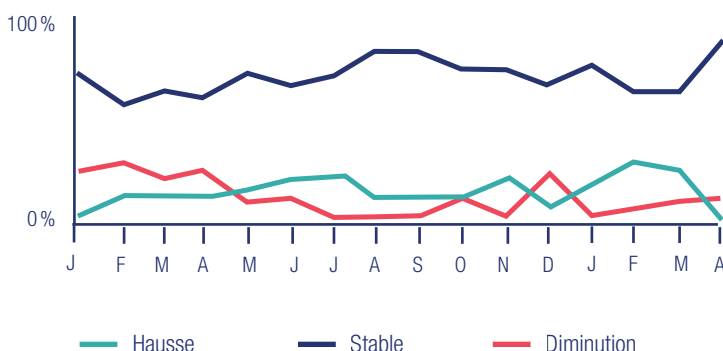
L'ACTIVITÉ DES ENTREPRISES



Situation du chiffre d'affaires
(Base 526 REFLEEx – 1^{er} trimestre 2022)



Évolution du chiffre d'affaires depuis le 1^{er} janvier 2021



EMPLOI

34 % des entreprises envisagent de recruter dans les 6 mois

(Base 526 REFLEEx – 1^{er} trimestre 2022)

Au 1^{er} trimestre, selon notre enquête REFLEEx, 430 postes seraient à pourvoir au sein des entreprises interrogées.

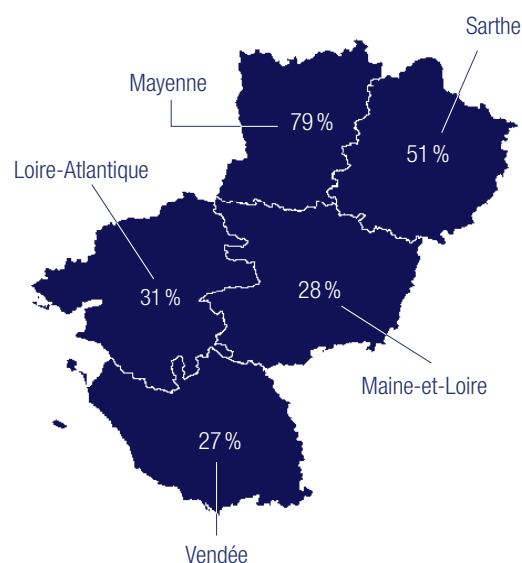
64 % de ces intentions d'embauche concernent une **création de poste**.

La **hausse des projets de recrutements** (+10 points par rapport au dernier trimestre 2021) est constatée dans le **secteur de l'artisanat alimentaire** (45 % d'intention d'embauche), et des services de proximité (36 % d'intention d'embauche).

Les métiers les plus recherchés sont les métiers du service et de l'accompagnement (40 postes d'aide à domicile, 20 postes de garde d'enfant). 50 postes d'animateur de vente seraient à pourvoir en Loire Atlantique.

Au 1^{er} trimestre, la **moitié des chefs d'entreprises déclarent des difficultés de recrutement**. Ce taux atteint 79 % dans certains secteurs d'activité, notamment au sein du service à la personne.

Taux d'intention de recrutement par département



ZOOM SUR : l'économie de proximité en Pays de la Loire

Depuis 2014, les 3 chambres consulaires des Pays de la Loire ont engagé une réflexion collaborative sur l'économie de proximité.

C'est, dans un premier temps, le champ de l'économie de proximité qui a été défini, articulé autour d'une économie présente pour 73% (toutes les activités qui concourent à la satisfaction des besoins de la population présente sur les territoires), mais aussi d'une économie non présente pour 27% (les activités industrielles ou tournées vers le commerce inter-entreprise sont en partie dans l'économie de proximité).

On peut observer (sources INSEE, URSSAF 2018) sur une période de référence 2013-2018, que la part cumulée de l'artisanat et du commerce dans l'ensemble des activités de l'économie présente, est passée de 62% à 54%, principalement au bénéfice des activités de santé (et en particulier pour des activités hors cadre comme sophrologue).

Sur la période 2008-2018, le développement de l'emploi salarié dans la sphère présente de l'économie de proximité est très marqué sur une grande majorité ouest de la région, alors que la partie nord a connu une fragilisation ; seuls les grands pôles ayant limité leurs pertes. Ainsi, tout le pourtour des agglomérations mancelle et lavalloise, et plus relativement angevine, est constitué de territoires qui ont été fragilisés.

D'un point de vue socio-démographique, les EPCI des plus grandes villes de la région rassemblent les parts les plus importantes de cadres et professions intellectuelles supérieures parmi leur population active occupée : supérieure à 20% pour Nantes Métropole, de 14 à 20% pour Angers Métropole et Le Mans Métropole.

Ainsi, l'ensemble de ces travaux ont permis de mettre en exergue 6 enjeux transversaux : nouvelles pratiques de consommation / économie circulaire / vieillissement de la population / emploi, formation / transition numérique / transition énergétique,

face auxquelles des leviers de développement ont été identifiés : équilibre des moteurs de développement / développement de l'appareil commercial / foncier et immobilier / service aux entreprises / création d'activités économiques / emploi, formation / service aux particuliers / silver économie / coopération.

Source CA/CMA/CCI Pays de la Loire « Livre blanc 2022 »

L'OPCO DES ENTREPRISES DE PROXIMITÉ



402 000
entreprises



3 M
salariés



95
implantations



1 100
collaborateurs

En Pays de la Loire

27 203
entreprises

72 154
salariés

6
implantations

53 branches professionnelles & l'interprofession

IDCC 0184	● Imprimerie de laque et Industries Graphiques
IDCC 0240	● Personnel des Greffes des tribunaux de commerce
IDCC 0454	● Remontées mécaniques et domaines skiables
IDCC 0614	● Industries de la sérigraphie et des procédés d'impression numérique connexes
IDCC 0733	● Détaillants en chaussures
IDCC 0759	● Pompes funèbres
IDCC 0843	● Boulangerie-pâtisserie (entreprises artisanales)
IDCC 0915	● Sociétés d'expertises en matière d'évaluations industrielles et commerciales
IDCC 0953	● Charcuterie de détail
IDCC 0959	● Laboratoires de biologie médicale extra-hospitaliers
IDCC 0992	● Boucherie, boucherie-charcuterie et boucherie hippophagique, triperie, commerces de volailles et gibiers
IDCC 0993	● Prothésistes dentaires et personnels des laboratoires de prothèse dentaire
IDCC 1000	● Personnel des cabinets d'avocats
IDCC 1850	● Avocats salariés
IDCC 1043	● Gardiens, concierges et employés d'immeubles
IDCC 1147	● Personnel des cabinets médicaux
IDCC 1267	● Pâtisserie
IDCC 1286	● Confiserie, chocolaterie, biscuiterie (détaillants et détaillants-fabricants)
IDCC 1404	● Maintenance, distribution et location de matériels agricoles, de travaux publics, de bâtiment et de manutention, de motoculture de plaisance et activités connexes (SDLM)
IDCC 1408	● Négoce et distribution de combustibles solides, liquides, gazeux et produits pétroliers
IDCC 1412	● Installation sans fabrication, entretien, réparation, dépannage de matériel aéronautique, thermique, frigorifique et connexes
IDCC 1483	● Commerce de détail de l'habillement et des articles textiles
IDCC 1499	● Miroiterie, transformation et négoce du verre
IDCC 1504	● Poissonnerie
IDCC 1512	● Promotion Immobilière
IDCC 1527	● Immobilier
IDCC 1589	● Mareyeurs-expéditeurs

IDCC 1605	● Entreprises de désinfection, désinsectisation et dératisation
IDCC 1611	● Entreprises de logistique de communication écrite directe
IDCC 1619	● Cabinets dentaires
IDCC 1621	● Répartition pharmaceutique
IDCC 1875	● Vétérinaires : personnel salarié des cabinets et cliniques vétérinaires
IDCC 2564	● Vétérinaires praticiens salariés
IDCC 1921	● Personnel des huissiers de justice
IDCC 1951	● Cabinets ou entreprises d'expertises en automobile
IDCC 1978	● Fleuristes, vente et services des animaux familiers
IDCC 1982	● Négoce et prestations de services dans les domaines médico-techniques
IDCC 1996	● Pharmacie d'officine
IDCC 2098	● Personnel des prestataires de services du secteur tertiaire
IDCC 2205	● Notariat
IDCC 2219	● Taxis
IDCC 2272	● Assainissement et maintenance industrielle
IDCC 2329	● Avocats au Conseil d'Etat et à la Cour de Cassation et personnel salarié - non avocat
IDCC 2332	● Entreprises d'architecture
IDCC 2596	● Coiffure et professions connexes
IDCC 2697	● Personnel des structures associatives cynégétiques (chasse)
IDCC 2706	● Personnel des administrateurs & mandataires judiciaires
IDCC 2785	● Offices des commissaires-priseurs judiciaires et sociétés de ventes volontaires de meubles aux enchères publiques
IDCC 2978	● Personnel salarié des agences de recherches privées
IDCC 3013	● Librairie
IDCC 3032	● Esthétique, cosmétique et enseignement technique et professionnel liés aux métiers
IDCC 3127	● Entreprises privées de services à la personne
IDCC 3239	● Secteur des particuliers employeurs et de l'emploi à domicile

Une **branche professionnelle** regroupe les entreprises d'un même secteur d'activité et relevant d'un accord ou d'une convention collective.

MÉTHODOLOGIE

Les résultats présentés ci-dessus sont issus de l'exploitation de **526 enquêtes REFLEx** administrées auprès des entreprises adhérentes à l'Opco EP en Pays de la Loire, du 1^{er} janvier au 31 mars 2022.

Le REFLEx est l'acronyme de **Repérage Flash Emploi**. C'est un questionnaire administré auprès des entreprises du champ de l'Opco EP, dans le cadre d'une visite ou d'un contact téléphonique, qui vise à collecter des informations déclaratives auprès des entreprises : activité, besoins en recrutement, besoins en formation.