



BILAN DE L'ALTERNANCE 2022 - LA REUNION

Juillet 2023

Sommaire

- **Les contrats d’alternance sur le champ Opco Ep à La Réunion**
- **Les branches professionnelles et l’interprofession**
- **Les formations et les qualifications**
- **Les caractéristiques socio-démographiques des alternants**
- **Focus sur les évolutions par branche professionnelle**

Note méthodologique :

Les données utilisées pour réaliser cette analyse sont les données issues des contrats enregistrés par Opco EP.

Cette analyse porte sur la date d’exécution des contrats quelle que soit leur date d’engagement administratif. L’analyse porte sur les contrats exécutés entre le 1er janvier 2022 et le 31 décembre 2022 au sein des entreprises relevant des branches d’Opco EP, et ce, quelle que soit leur date d’engagement.

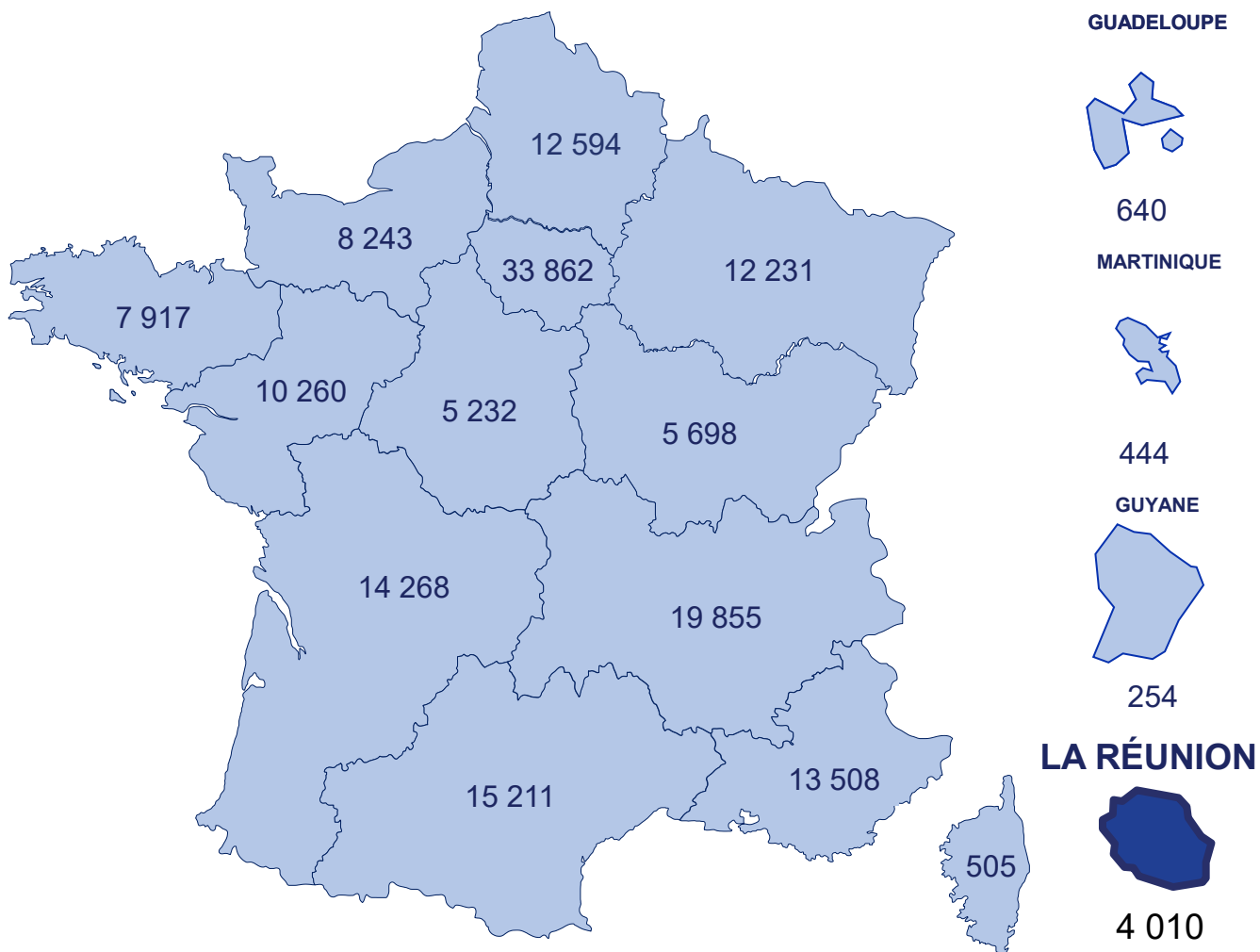
Date d’extraction des données : début mars 2023

LES CONTRATS EN ALTERNANCE SUR LE CHAMP OPCO EP À LA RÉUNION



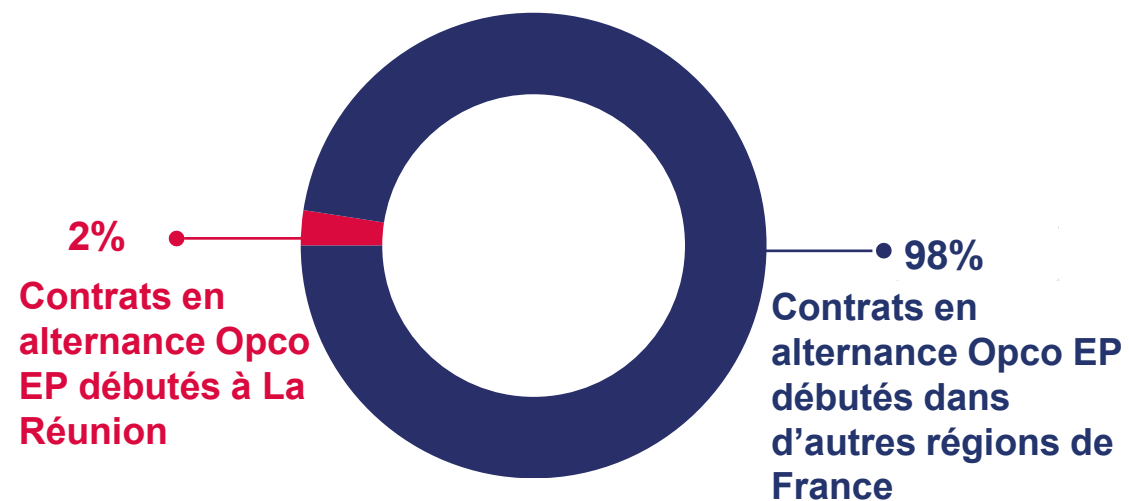
Rappel de la répartition des contrats en France

NOMBRE DE CONTRATS DÉBUTÉS SELON LA REGION DE L'ENTREPRISE



Les contrats d'alternance débutés à La Réunion représentent 2% contrats débutés dans le champ Opco EP sur l'ensemble des régions.

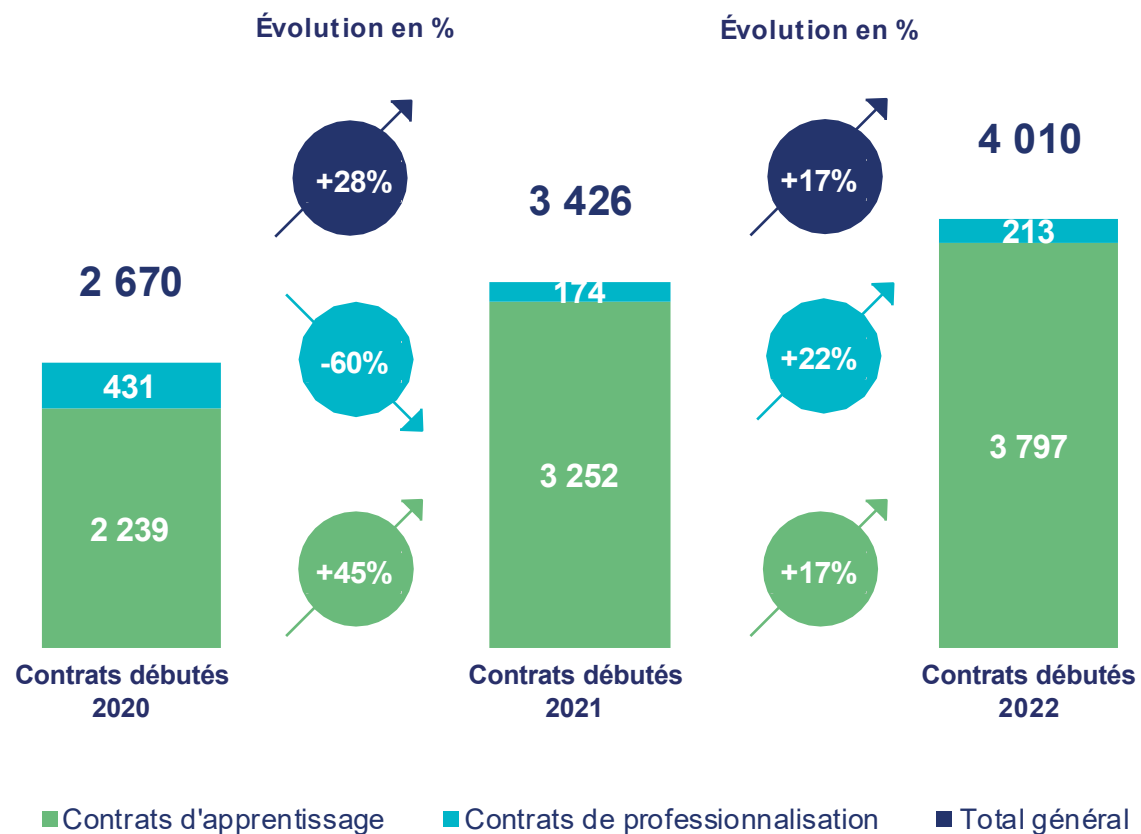
REPARTITION DES CONTRATS DÉBUTÉS À LA RÉUNION SELON LE TYPE DE DISPOSITIF



4 010 contrats en alternance à La Réunion, une progression de 17 % par rapport à 2021

4 010

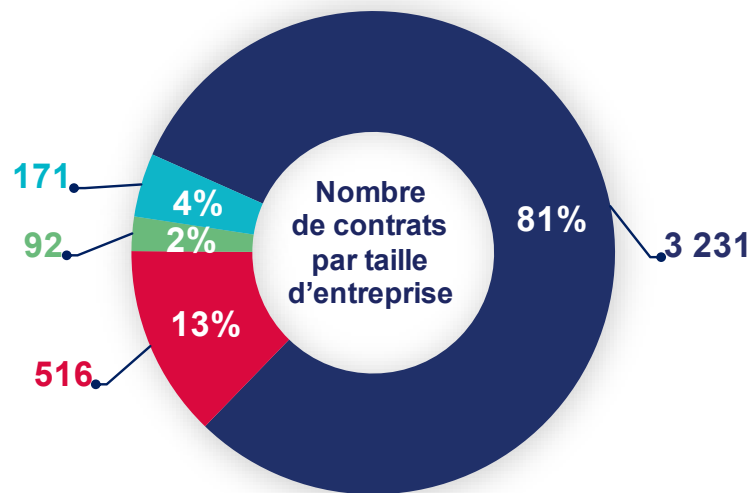
Nouveaux contrats d'alternance à La Réunion dans le champ Opco EP. Cela représente 2 % du total des contrats en alternance de l'Opco EP.



Opco EP La Réunion : un rôle important auprès des TPE

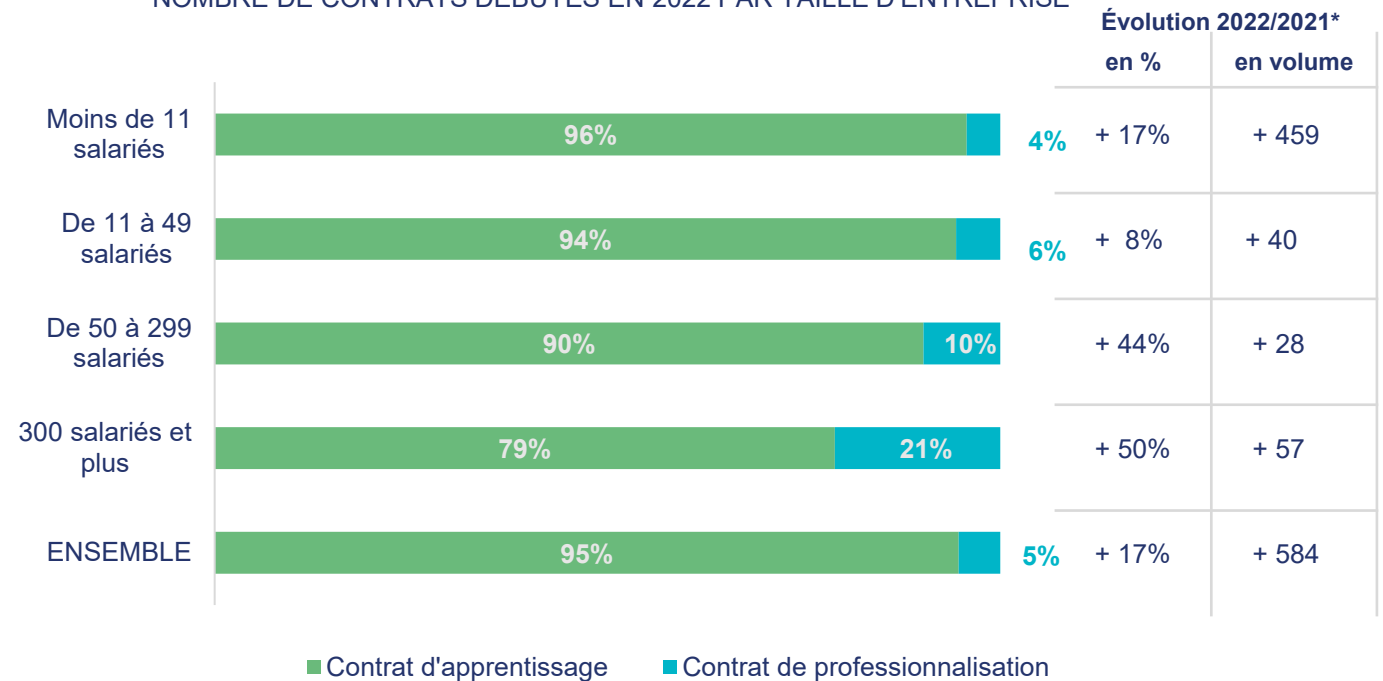
En 2022, 8 contrats sur 10 débutés dans des entreprises de moins de 11 salariés

La part de contrats d'alternance débutés dans les entreprises de proximité de moins de 11 salariés est plus importante à La Réunion (81 %) qu'en moyenne toutes régions confondues (77 %). A l'inverse, la part des contrats conclus dans les entreprises de plus de 50 salariés est deux fois moins élevée à La Réunion (6 %) qu'en moyenne toutes régions confondues (12 %).



- Moins de 11 salariés
- De 11 à 49 salariés
- 50 à 299 salariés
- 300 salariés ou plus

NOMBRE DE CONTRATS DÉBUTÉS EN 2022 PAR TAILLE D'ENTREPRISE



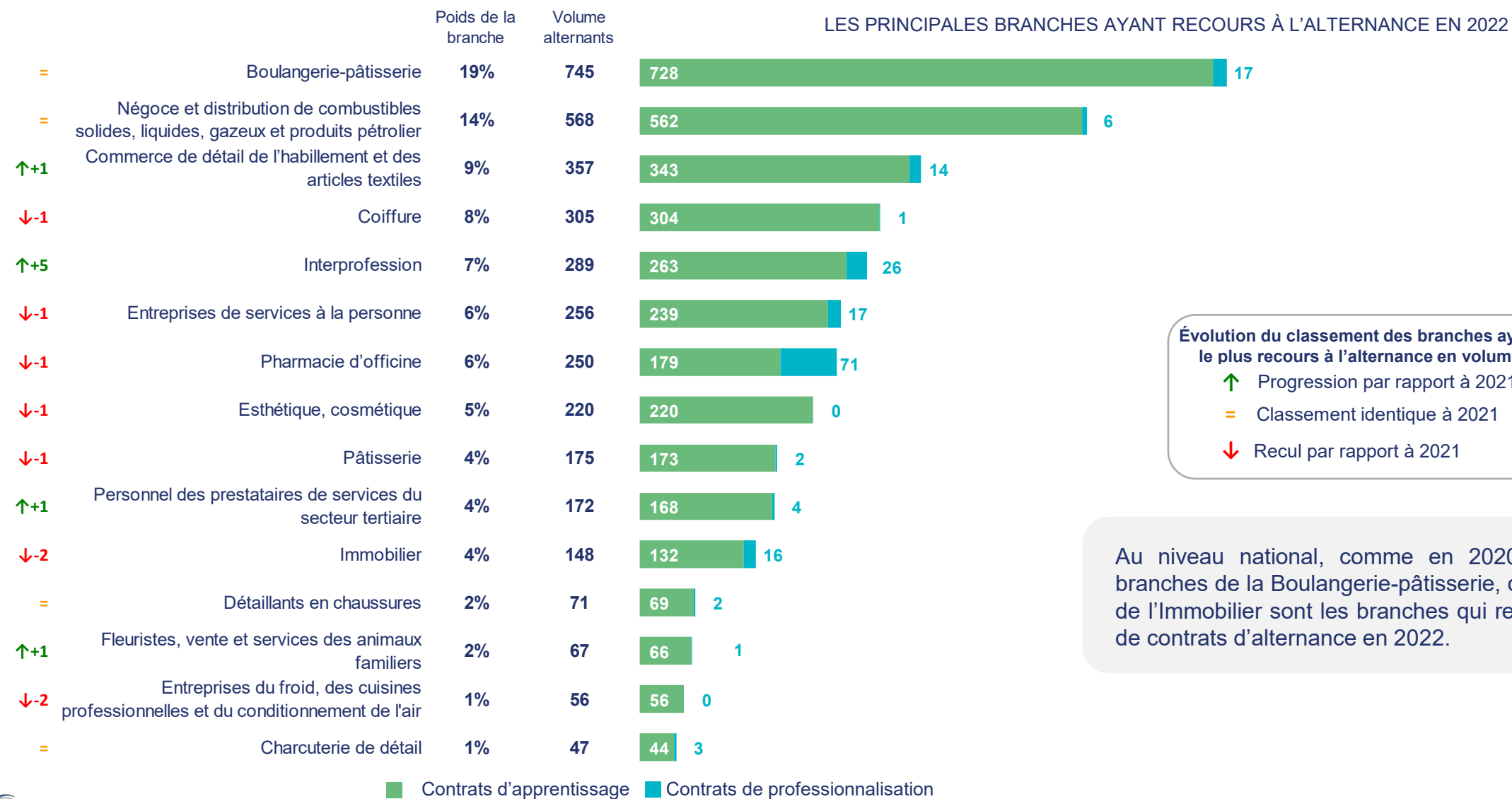
* En 2022 à La Réunion, 3 231 contrats d'alternance ont débuté dans des entreprises de moins de 11 salariés, en 2021 ils étaient 2 772 soit une évolution de 459 contrats supplémentaires, cela représente + 17 % de contrats débutés en 2022 par rapport à 2021 à La Réunion.

LES BRANCHES PROFESSIONNELLES ET L'INTERPROFESSION



Les branches qui ont le plus recours à l'alternance

En 2022, 93 % des contrats d'alternance à La Réunion ont débuté dans des entreprises relevant de 14 branches professionnelles et de l'interprofession, soit 3 726 nouveaux contrats.

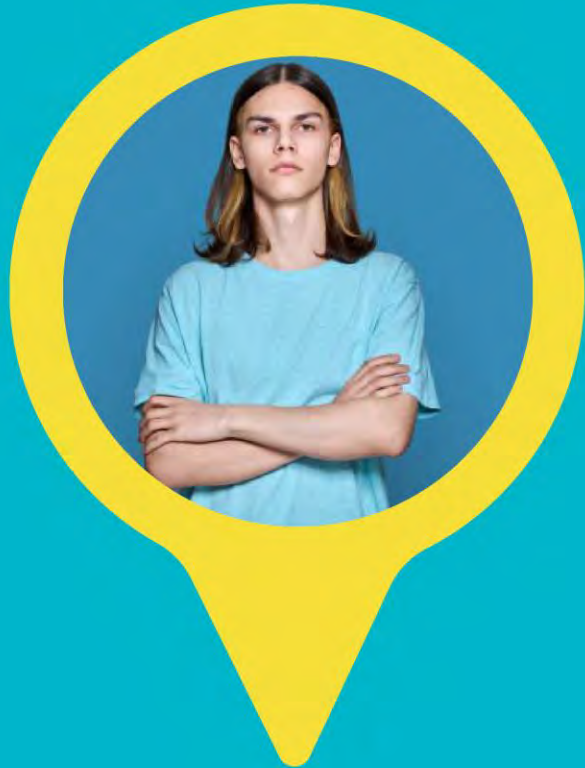


Évolution du classement des branches ayant le plus recours à l'alternance en volume

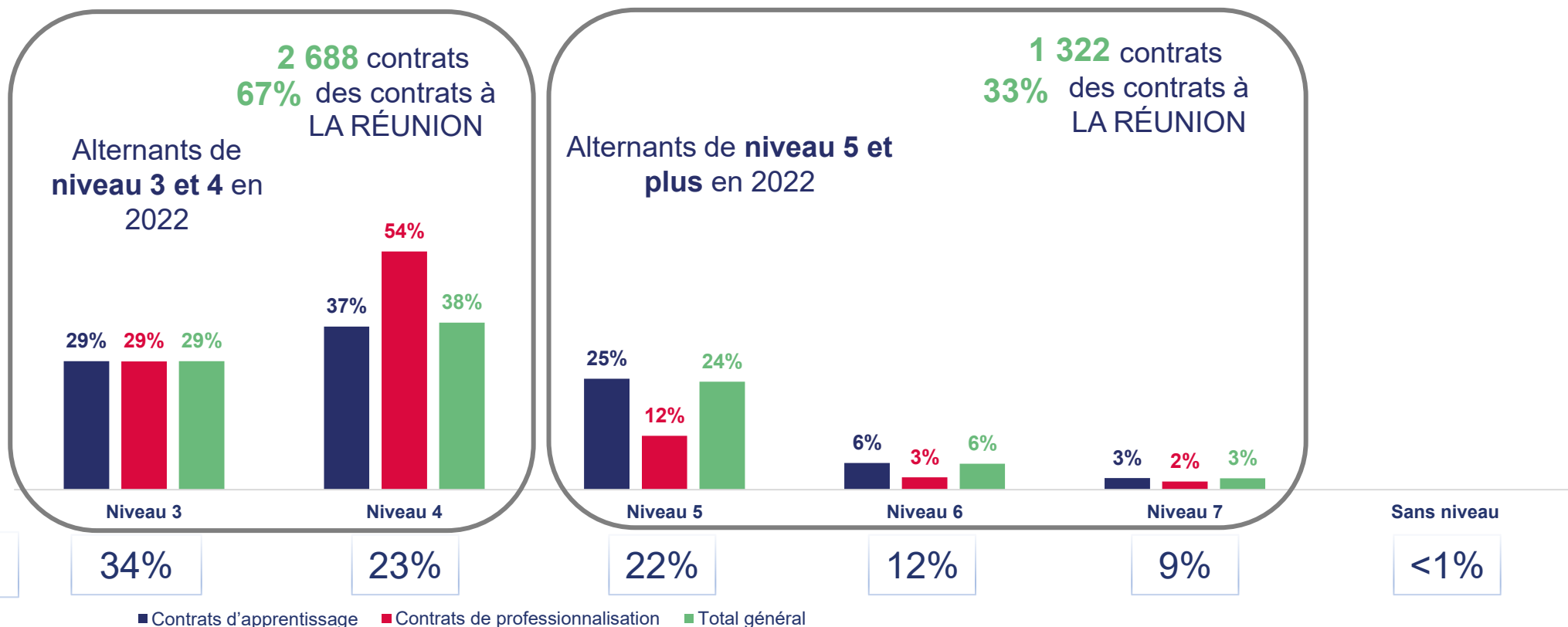
- ↑ Progression par rapport à 2021
- = Classement identique à 2021
- ↓ Recul par rapport à 2021

Au niveau national, comme en 2020 et 2021, les branches de la Boulangerie-pâtisserie, de la Coiffure et de l'Immobilier sont les branches qui recensent le plus de contrats d'alternance en 2022.

LES FORMATIONS ET LES QUALIFICATIONS



Répartition des formations par niveau



Répartition des contrats par niveau – France entière Opco EP

Titre du diplôme

- CAP, BEP
- Baccalauréat
- DEUG, BTS, DUT, DEUST
- Licence LMD, licence professionnelle
- Maîtrise
- Master, DEA, DESS, diplôme d'ingénieur
- Doctorat, habilitation à diriger des recherches

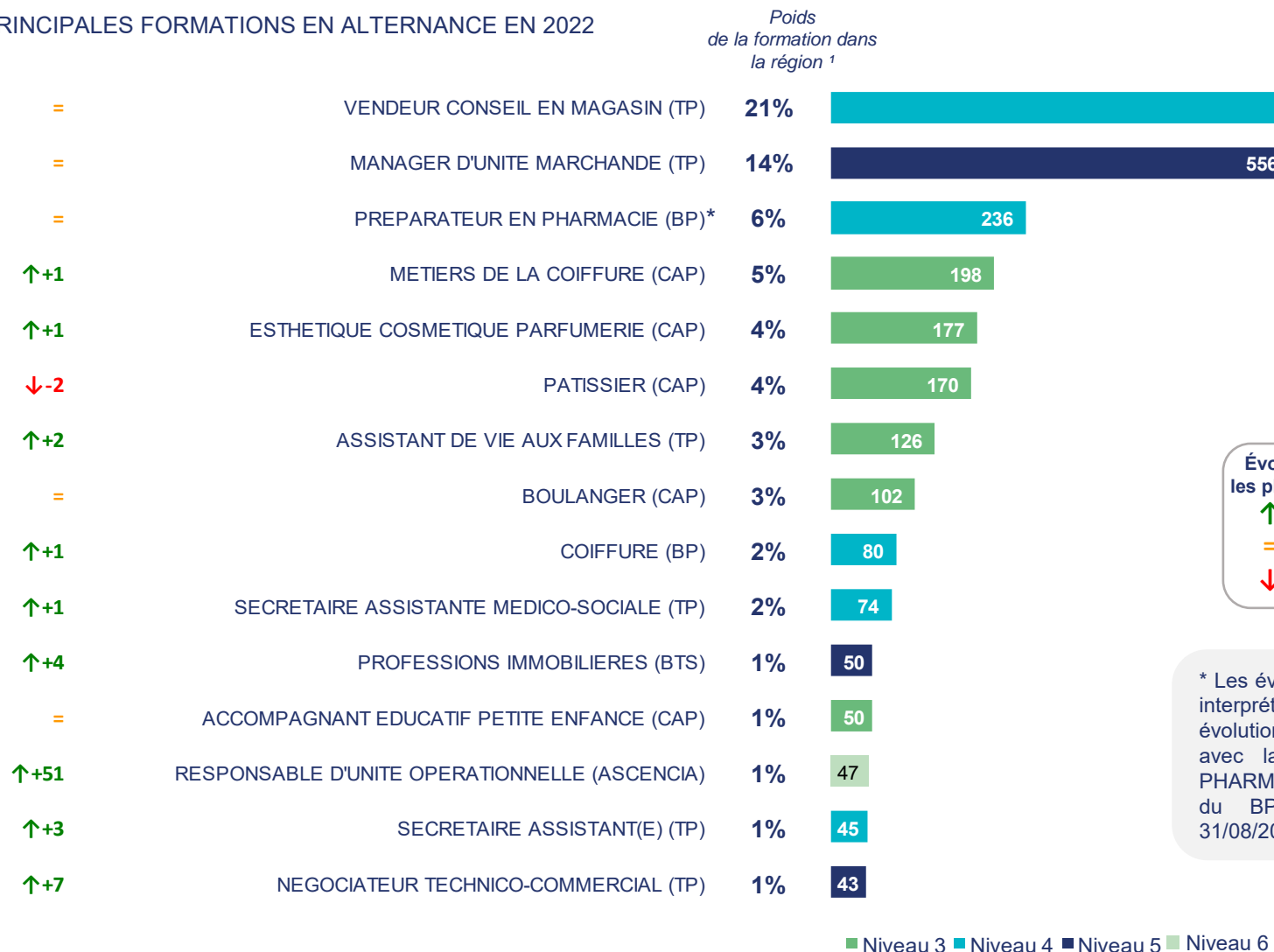
Niveau du diplôme

- Niveau 3
- Niveau 4
- Niveau 5
- Niveau 6
- Niveau 6
- Niveau 7
- Niveau 8

En 2022 au niveau national, dans le champ Opco EP, 65 046 contrats d'apprentissage (43%) visent un diplôme du supérieur (niveau 5 et plus), soit une évolution de +4% par rapport à 2021.

70% des contrats de La Réunion visent 15 diplômes

LES PRINCIPALES FORMATIONS EN ALTERNANCE EN 2022



Évolution du classement des formations les plus préparées en alternance en volume

- ↑ Progression par rapport à 2021
- = Classement identique à 2021
- ↓ Recul par rapport à 2021

* Les évolutions de certaines formations sont à interpréter avec précaution en raison des évolutions liées des certifications. Par exemple avec la création du PREPARATEUR EN PHARMACIE (DEUST)* en juin 2021 et l'arrêt du BP préparateur en pharmacie* le 31/08/2022.

Évolution 2022/2021

en %	en volume
+34%	+212
+59%	+207
+34%*	+60*
+35%	+51
+38%	+49
-1%	-1
+38%	+35
+3%	+3
-10%	-9
+35%	+19
+28%	+11
+11%	+5
+571%	+40
+32%	+11
+72%	+18

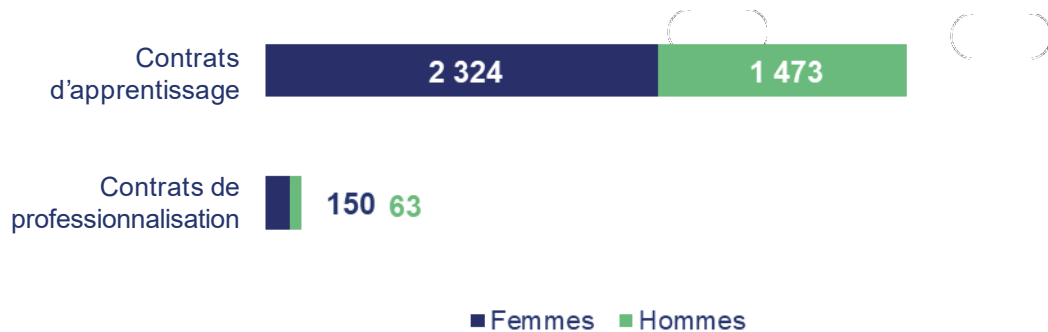
LES CARACTÉRISTIQUES SOCIO-DÉMOGRAPHIQUES DES ALTERNANTS



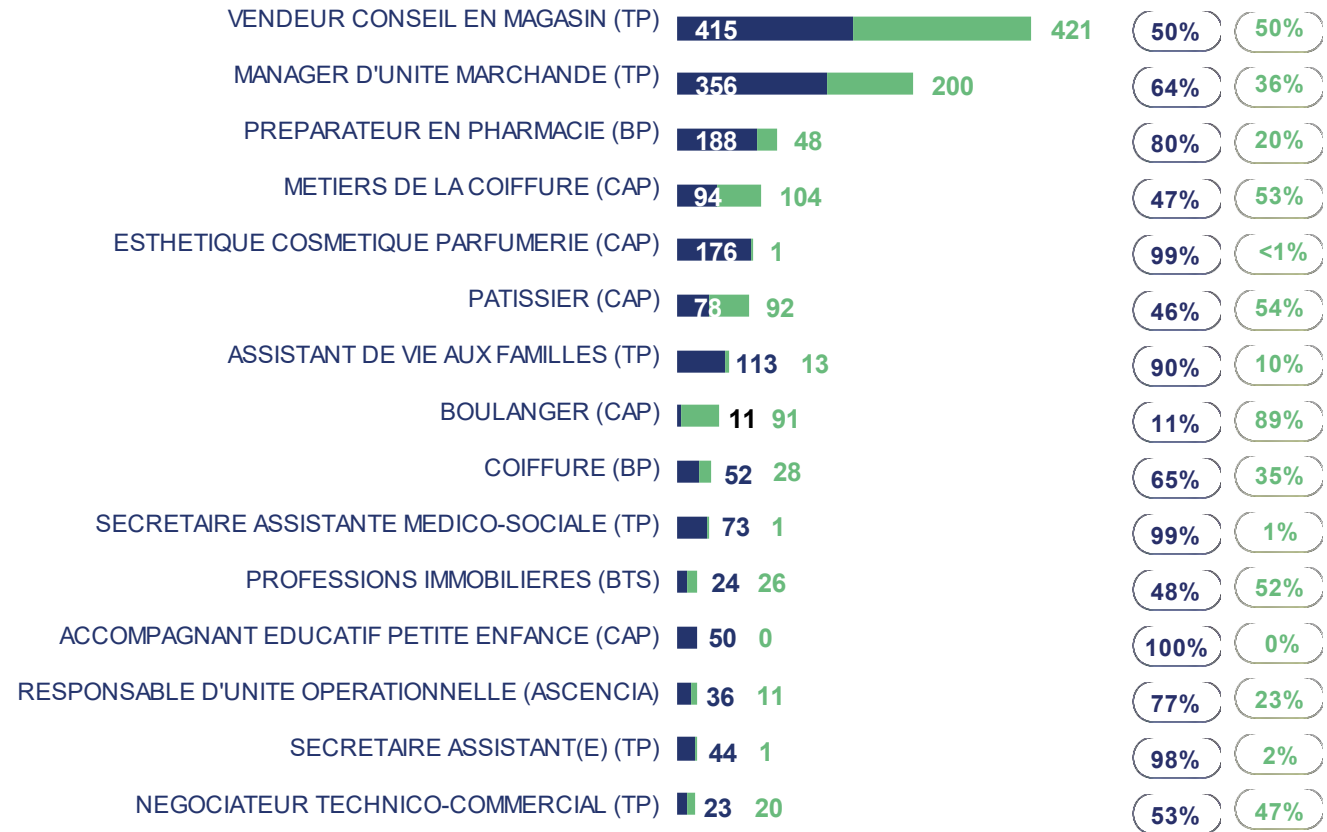
Les femmes sont les principales bénéficiaires de l'alternance



Évolution 2022/2021 en %

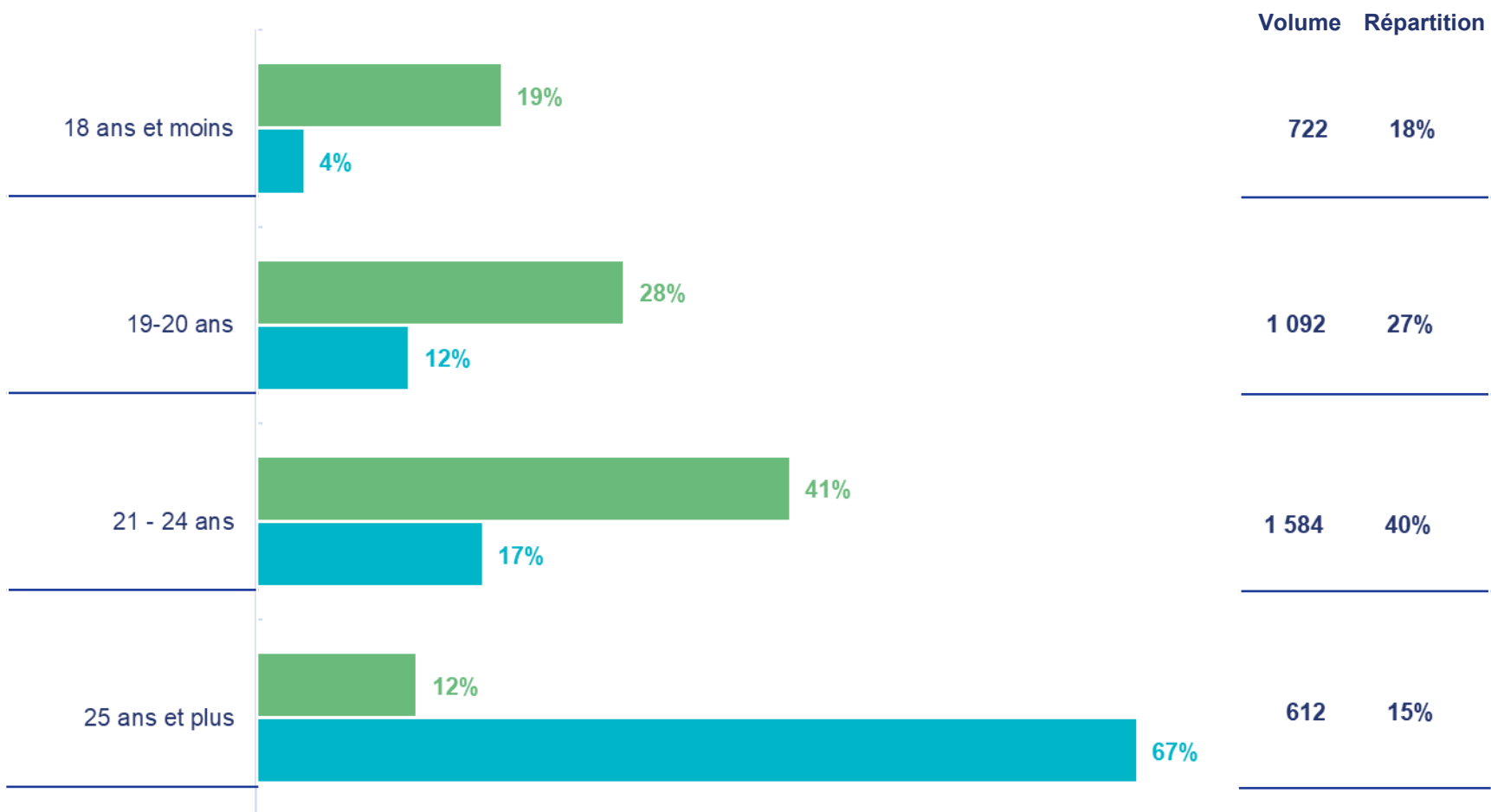


Répartition femmes / hommes des principales formations



A chaque contrat son âge

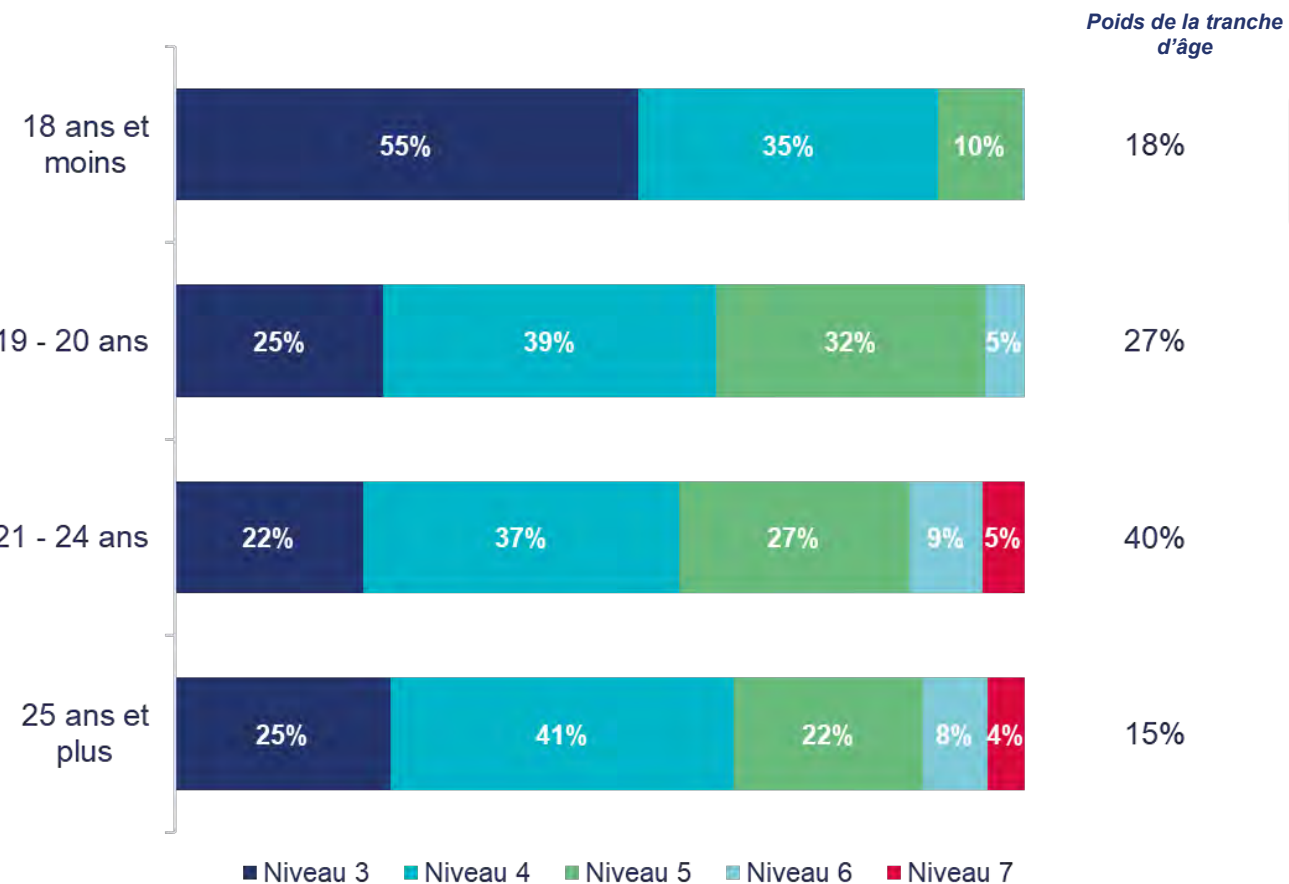
REPARTITION DES TYPES DE CONTRATS SELON L'AGE



Source : Données Opco EP

Les diplômes de niveau 3 sont majoritaires pour les jeunes de moins de 18 ans

REPARTITION DES NIVEAUX DE DIPLOME SELON L'AGE



La part des alternants âgés de 25 ans et plus qui préparent un diplôme de niveau Bac est légèrement plus importante à La Réunion qu'en moyenne toutes régions confondues (41 % vs 39 %).

Années après le diplôme	Titre du diplôme	Niveau du diplôme
-	CAP, BEP	Niveau 3
BAC	Baccalauréat	Niveau 4
BAC + 2	DEUG, BTS, DUT, DEUST	Niveau 5
BAC + 3	Licence LMD, licence professionnelle	Niveau 6
BAC + 4	Maîtrise	Niveau 6
BAC + 5	Master, DEA, DESS, diplôme d'ingénieur	Niveau 7
BAC + 8	Doctorat, habilitation à diriger des recherches	Niveau 8

FOCUS SUR LES ÉVOLUTIONS PAR BRANCHE PROFESSIONNELLE



Tableaux des évolutions par branches professionnelles

	Total général 2022	Volume évolution 2022/2021 TOTAL	EVOLUTION 2022/2021 % TOTAL	Contrat d'apprentissage 2022	Volume évolution 2022/2021 CA	EVOLUTION 2022/2021 % CA	Contrat de professionnalisation 2022	Volume évolution 2022/2021 CP	EVOLUTION 2022/2021 % CP
Assainissement et maintenance industrielle	2	-2	-50%	2	-1	-33%	0	-1	-100%
Avocats	17	8	89%	15	6	67%	2	2	Nouveau
Boucherie	13	-4	-24%	12	-3	-20%	1	-1	-50%
Boulangerie-pâtisserie	745	15	2%	728	4	1%	17	11	183%
Cabinets dentaires	41	18	78%	23	8	53%	18	10	125%
Charcuterie de détail	47	0	0%	44	2	5%	3	-2	-40%
Coiffure	305	23	8%	304	23	8%	1	0	0%
Commerce de détail de l'habillement et des articles textiles	357	83	30%	343	75	28%	14	8	133%
Confiserie, chocolaterie, biscuiterie	32	7	28%	31	8	35%	1	-1	-50%
Détaillants en chaussures	71	15	27%	69	14	25%	2	1	100%
Entreprises d'architecture	3	-2	-40%	3	-1	-25%	0	-1	-100%
Entreprises de services à la personne	256	32	14%	239	28	13%	17	4	31%
Entreprises du froid, des cuisines professionnelles et du conditionnement de l'air	56	0	0%	56	1	2%	0	-1	-100%
Esthétique, cosmétique	220	43	24%	220	44	25%	0	-1	-100%
Fleuristes, vente et services des animaux familiers	67	15	29%	66	15	29%	1	0	0%
Gardiens, concierges et employés d'immeubles	3	1	50%	3	1	50%	0	0	
Greffes des tribunaux de commerce	1	1	Nouveau	1	1	Nouveau	0	0	
Immobilier	148	12	9%	132	-1	-1%	16	13	433%
Imprimerie de labeur et Industries graphiques	39	-7	-15%	39	-7	-15%	0	0	
Interprofession	289	157	119%	263	160	155%	26	-3	-10%

Tableaux des évolutions par branches professionnelles

	Total général 2022	Volume évolution 2022/2021 TOTAL	EVOLUTION 2022/2021 % TOTAL	Contrat d'apprentissage 2022	Volume évolution 2022/2021 CA	EVOLUTION 2022/2021 % CA	Contrat de professionnalisation 2022	Volume évolution 2022/2021 CP	EVOLUTION 2022/2021 % CP
Laboratoires de biologie médicale extrahospitaliers	26	-2	-7%	25	1	4%	1	-3	-75%
Librairie	17	2	13%	17	2	13%	0	0	
Négoce et distribution de combustibles solides, liquides, gazeux et produits pétrolier	568	119	27%	562	128	29%	6	-9	-60%
Négoce et prestations de services dans les domaines médico-techniques	17	9	113%	11	3	38%	6	6	Nouveau
Notariat	8	-10	-56%	7	-11	-61%	1	1	Nouveau
Pâtisserie	175	13	8%	173	15	9%	2	-2	-50%
Personnel des huissiers de justice	8	5	167%	7	4	133%	1	1	Nouveau
Personnel des prestataires de services du secteur tertiaire	172	48	39%	168	44	35%	4	4	Nouveau
Pharmacie d'officine	250	63	34%	179	60	50%	71	3	4%
Poissonnerie	1	-2	-67%	1	-2	-67%	0	0	
Promotion immobilière	8	4	100%	8	5	167%	0	-1	-100%
Prothésistes dentaires et personnels des laboratoires de prothèse dentaire	10	-1	-9%	9	-2	-18%	1	1	Nouveau
Répartition pharmaceutique	7	-3	-30%	6	-4	-40%	1	1	Nouveau
Sérigraphie et activité connexes	9	1	13%	9	1	13%	0	0	
Services funéraires	2	1	100%	2	1	100%	0	0	
Taxis	1	0	0%	1	0	0%	0	0	
Vétérinaires	19	5	36%	19	5	36%	0	0	
Total général	4 010	584	17%	3 797	545	17%	213	39	22%

www.opcoep.fr